

平成 22 年度実績

1 事業概要

(1) 事業概要

平成 22 年度の事業の傾向、性質などを統計的に整理しています。

(2) 配水量分析

配水池などから配水管に送り出された水量をまとめたものです。料金水量、その他、局事業用水量、消火栓、メーター不感水量などからなる有効水量と、調定減額水量、漏水量からなる無効水量に区分されたものを表としてまとめています。



川口市水道局イメージキャラクター「みず太郎」

1 事業概要

(1) 事業概要

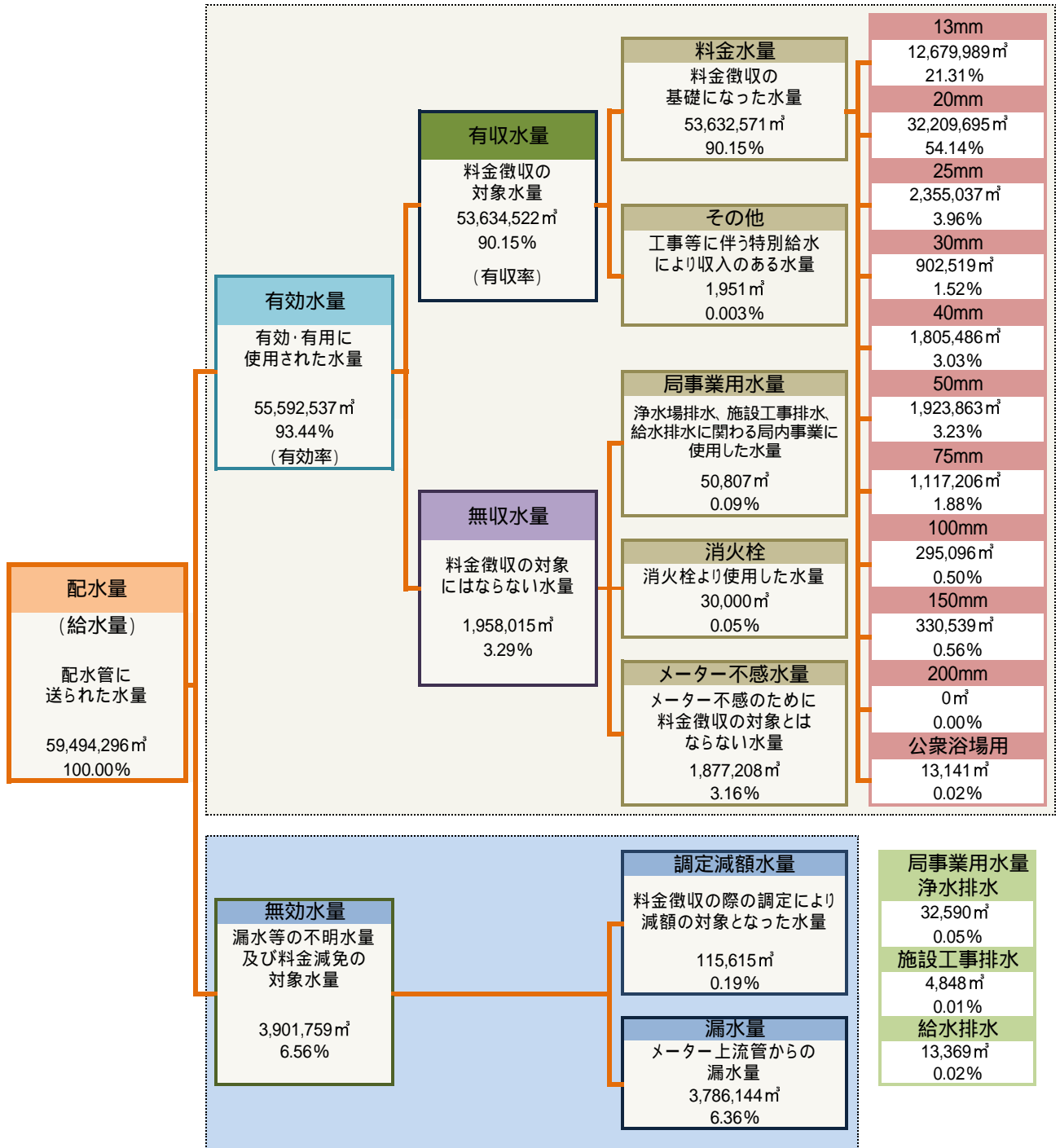
平成23年3月31日現在

項目	21年度	22年度	比較増減
行政人口 川口市の総人口	515,779 人	517,315 人	1,536 人
行政世帯 川口市の総世帯数	231,097 世帯	233,165 世帯	2,068 世帯
給水人口 水道により給水を受けている人口	515,763 人	517,299 人	1,536 人
給水世帯 水道により給水を受けている世帯数	231,092 世帯	233,160 世帯	2,068 世帯
年間配水量(総配水量) 1年間に配水管に送られた総水量	58,681,804 m ³	59,494,296 m ³	812,492 m ³
有収水量 料金徴収の対象水量	53,589,859 m ³	53,634,522 m ³	44,663 m ³
有効水量 有効・有用に使用された水量	55,540,020 m ³	55,592,537 m ³	52,517 m ³
最大配水量 年間の1日配水量のうち配水量が最も多い日	178,908 m ³ H21.7.16	178,879 m ³ H22.7.21	29 m ³
平均配水量 年間配水量を年間日数で除した水量	160,772 m ³	162,998 m ³	2,226 m ³
最小配水量 年間の1日配水量のうち、配水量が最も少ない日	142,134 m ³ H22.1.1	142,293 m ³ H23.3.22	159 m ³
1人1日最大配水量 最大配水量を給水人口で除した水量	346.9 ℓ	345.8 ℓ	1.1 ℓ
1人1日平均配水量 平均配水量を給水人口で除した水量	311.7 ℓ	315.1 ℓ	3.4 ℓ
1人1日最小配水量 最小配水量を給水人口で除した水量	275.6 ℓ	275.1 ℓ	0.5 ℓ
1人1日平均使用量 有収水量を年間日数で除したものを給水人口で除した水量	284.7 ℓ	284.1 ℓ	0.6 ℓ
有収率 有収水量を年間配水量で除したもの	91.32 %	90.15 %	1.17 %
有効率 有効水量を年間配水量で除したもの	94.65 %	93.44 %	1.21 %
供給単価(税抜) 有収水量1m ³ 当たりについて、どれだけの収益を得ているかを表すもの	168.03 円	168.36 円	0.33 円
給水原価(税抜) 有収水量1m ³ 当たりについて、どれだけの費用がかかっているかを表すもの	172.44 円	169.57 円	2.87 円

平成23年3月31日現在

項目	21年度	22年度	比較増減
1日配水能力 1日に7浄配水場で配水できる能力値	267,100 m ³ /日	264,223 m ³ /日	2,877 m ³ /日
負荷率 1日最大配水量に対する1日平均配水量の割合。施設効率を判断する指標	89.86 %	91.12 %	1.26 %
施設利用率 1日配水能力に対する1日平均配水量の割合。経済性を総合的に判断する指標	60.19 %	61.69 %	1.50 %
最大稼働率 1日最大配水量を1日配水能力で除した、7浄配水施設における1日の最大稼働割合	66.98 %	67.70 %	0.72 %
給水収益(税込) 水道事業会計における営業収益の一つ。水道料金として収入となる収益	9,454,180,697 円	9,480,654,098 円	26,473,401 円
資本単価(税抜) 20年間の減価償却費と支払利息の合計を当該施設を利用して得られる20年間の総有収水量で除して得た水1m ³ あたりの費用	157.08 円/m ³	156.21 円/m ³	0.87 円/m ³
管路延長/耐震化率 水道管の総延長と耐震化の割合	1,233,378.6 m 10.29 %	1,239,929.6 m 11.23 %	6,551.0 m 0.94 %
基幹管路延長/耐震化率 導水管・送水管・配水本管の総延長と耐震化の割合	117,880.6 m 56.97 %	118,058.6 m 58.41 %	178.0 m 1.44 %
消火栓 消火栓総設置数	6,051 基	6,097 基	46 基
県水受水量 埼玉県企業局からの受水量	51,237,590 m ³	51,312,681 m ³	75,091 m ³
1日平均受水量 受水量を年間日数で除したもの	140,377 m ³	140,583 m ³	206 m ³
1日最大受水量 年間の1日受水量のうち、受水量が最も多い日	152,371 m ³ H21.8.7	149,924 m ³ H22.12.28	2,447 m ³
県水受水率 受水量を年間配水量で除したもの	87.31 %	86.25 %	1.06 %
取水井揚水量 保有する井戸からの取水量	7,444,214 m ³	8,181,615 m ³	737,401 m ³
1日平均取水量 取水量を年間日数で除したもの	20,395 m ³	22,415 m ³	2,020 m ³
1日最大取水量 年間の1日取水量のうち、取水量が最も多い日	32,352 m ³ H22.2.14	37,788 m ³ H23.3.14	5,436 m ³
1日最大受水量+1日最大取水量 1日最大受水量と1日最大取水量を足したもの	184,723 m ³	187,712 m ³	2,989 m ³

(2) 配水量分析



川口市配水量	=	県水受水量	+	取水井揚水量
		(埼玉県企業局からの受水量)		(川口市が保有する井戸からの取水井量)
59,494,296 m³		51,312,681 m³		8,181,615 m³
100.00%		86.25%		13.75%

配水量、県水量及び取水井量の水量計の計器誤差量(計量値と真の値との差)として 8,073 m³を超過値として計測。

