

4 浄配水施設

(1) 月別水量（配水量・県水受水量・取水井揚水量）

配水量（配水管に送られた水量）、県水受水量（埼玉県企業局からの受水量）、取水井揚水量（川口市が保有する井戸からの地下水取水井量）を月別に表しています。

(2) 最大配水量及び最小配水量並びに平均配水量

各月ごとの配水量を最大値・最小値・平均値として表しています。

(3) 浄配水場導送配水管布設状況

浄配水場内にある導水管、送水管、配水管の布設状況を8つの浄・配水場別に表しています。

(4) 井戸仕様・整備状況

川口市が保有する井戸の仕様・確実に機能するために行っている整備状況を表しています。

(5) 地下水源の取水量能力表

24時間の取水調査を年1回行い、能力を確かめます。その結果を表しています。

(6) 地下水源の運転水位低下実績表

取水した時の井戸の運転による水位低下を各年度で確認し、(5)の表とともに今後の井戸整備計画に役立つ表としてまとめています。

(7) 水質検査結果（原水池・浄配水場・給水栓）

安心の水をお届けするために、原水池（5浄水場）、浄配水場（8浄配水場）、給水栓（20ヵ所）について、年4回（5・8・11・2月）水質検査（50項目）を行い、結果を水質基準項目ごとの基準値や塩素消毒の基準に照らして適合しているかの結果を表としてまとめています。

(8) 月別使用電力量及び薬品使用量

浄配水場での使用電力量、電力料金、水質基準を満たすための薬品（塩素消毒）使用量を月別に表しています。

(9) 加圧ポンプ設置状況

低水圧地域の水圧の安定を図るため設置している加圧ポンプの設置箇所・仕様を表しています。



4 浄配水施設

(1) 月別水量（配水量・県水受水量・取水井揚水量）

単位：m³

区分 月		配水量	県水受水量	取水井揚水量	県水受水率
		(A) = (B) + (C)	(B)	(C)	(B)/(A)×100 (%)
4	月	5,320,078	4,552,485	767,593	85.57
5	月	5,496,054	4,735,556	760,498	86.16
	累計	10,816,132	9,288,041	1,528,091	85.87
6	月	5,399,661	4,708,055	691,606	87.19
	累計	16,215,793	13,996,096	2,219,697	86.31
7	月	5,761,685	4,997,704	763,981	86.74
	累計	21,977,478	18,993,800	2,983,678	86.42
8	月	5,709,564	5,062,746	646,818	88.67
	累計	27,687,042	24,056,546	3,630,496	86.89
9	月	5,443,232	4,710,214	733,018	86.53
	累計	33,130,274	28,766,760	4,363,514	86.83
10	月	5,546,027	4,765,892	780,135	85.93
	累計	38,676,301	33,532,652	5,143,649	86.70
11	月	5,314,184	4,488,741	825,443	84.47
	累計	43,990,485	38,021,393	5,969,092	86.43
12	月	5,606,617	4,708,725	897,892	83.99
	累計	49,597,102	42,730,118	6,866,984	86.15
1	月	5,478,827	4,604,201	874,626	84.04
	累計	55,075,929	47,334,319	7,741,610	85.94
2	月	4,856,484	4,025,400	831,084	82.89
	累計	59,932,413	51,359,719	8,572,694	85.70
3	月	5,326,046	4,537,104	788,942	85.19
	合計	65,258,459	55,896,823	9,361,636	85.65
1日当たりの平均		178,790	153,142	25,648	85.65

図23 年度別配水量比較

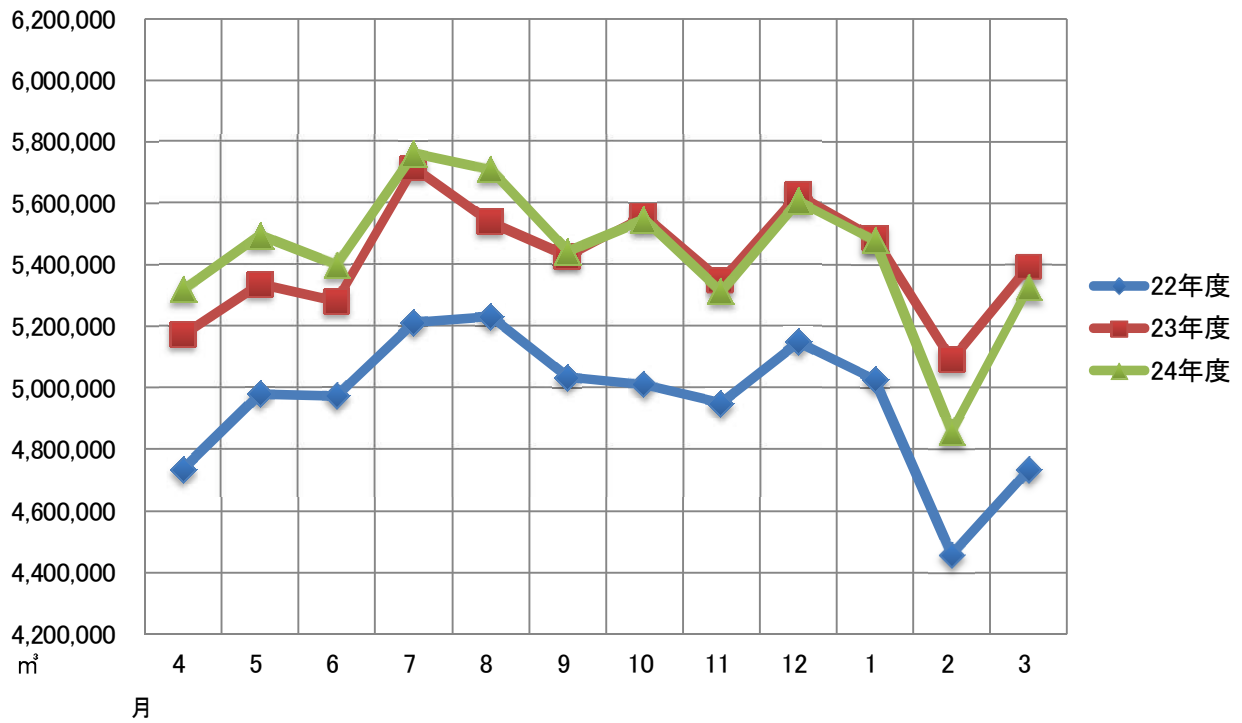
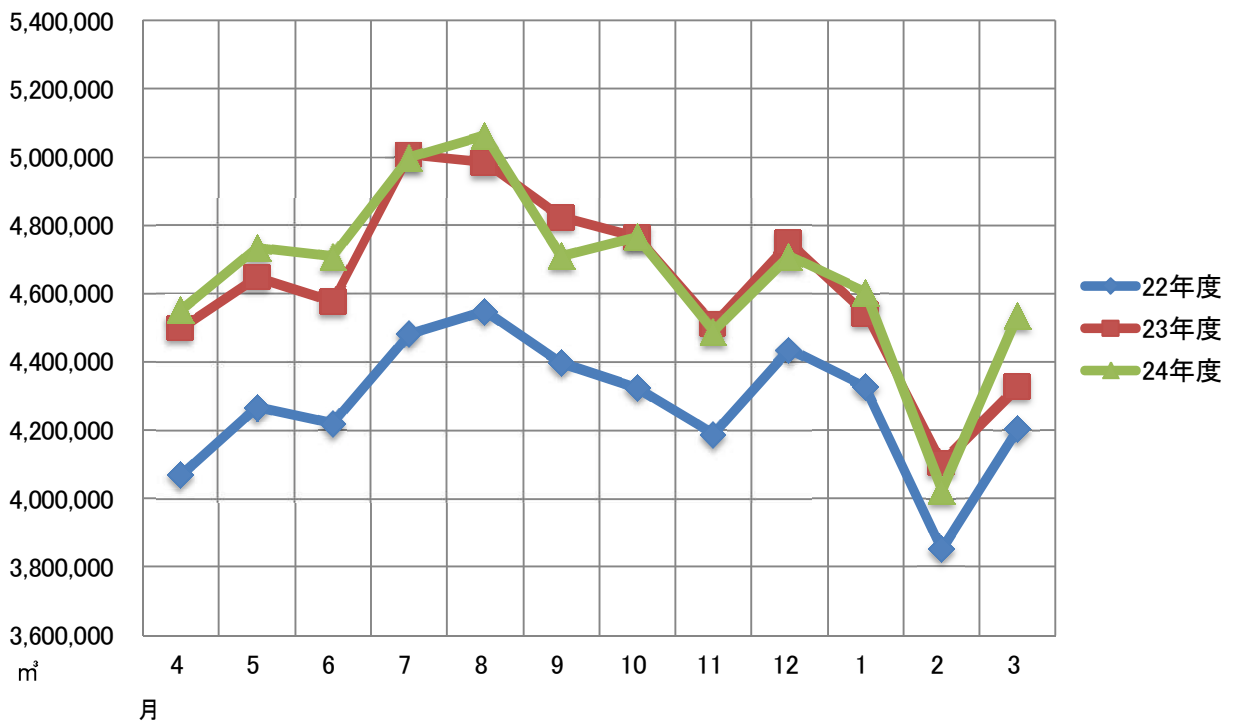


図24 年度別県水受水量比較



(2) 最大配水量及び最小配水量並びに平均配水量

単位: m³

月	平均 気温(°C)	平均 水温(°C)	配水量(1日当たり)				
			最 大		最 小		平 均
			月 日	配水量	月 日	配水量	配水量
4	16.7	14.1	4月15日	188,091	4月14日	165,064	177,336
5	23.0	18.0	5月27日	185,661	5月3日	158,314	177,292
6	25.1	20.6	6月4日	188,281	6月9日	166,535	179,989
7	30.5	24.2	7月17日	196,630	7月21日	172,788	185,861
8	32.4	27.4	8月2日	191,497	8月14日	164,222	184,179
9	28.3	25.8	9月5日	188,330	9月22日	170,640	181,441
10	20.3	20.6	10月8日	185,569	10月7日	165,701	178,904
11	12.7	15.1	11月18日	185,577	11月23日	165,320	177,139
12	7.3	9.9	12月31日	190,925	12月22日	171,154	180,859
1	6.1	8.2	1月20日	183,075	1月1日	160,835	176,736
2	6.3	9.0	2月3日	182,022	2月15日	165,202	173,446
3	13.4	12.5	3月26日	176,596	3月1日	164,477	171,808

単位: m³

最 大		最 小		1日当たりの 平 均
月 日	配水量	月 日	配水量	配水量
7月17日	196,630	5月3日	158,314	178,790

IV 平成24年度実績 4 浄配水施設

(3) 浄配水場導送配水管布設状況

	上青木浄水場	神根浄水場	新郷浄水場	芝園配水場	石神配水場
導水管 (井水取水用)	CIP L= 3,199 m	CIP L= 5,773 m	CIP L= 3,314 m	—	—
	φ 100mm 53 m	φ 100mm 48 m	φ 100mm 23 m		
	φ 150mm 91 m	φ 150mm 25 m	φ 150mm 19 m		
	φ 200mm 508 m	φ 250mm 3,401 m	φ 200mm 84 m		
	φ 250mm 2,047 m	φ 300mm 177 m	φ 250mm 1,616 m		
	φ 300mm 1 m	φ 350mm 747 m	φ 300mm 396 m		
	φ 350mm 381 m	φ 400mm 1,375 m	φ 400mm 1,123 m		
	φ 400mm 45 m		φ 450mm 53 m		
	φ 450mm 19 m	SP L= 60 m			
	φ 600mm 54 m	φ 400mm 60 m			
送水管 (県水受水用)	CIP L= 924 m	CIP L= 204 m	CIP L= 116 m	CIP L= 136 m	CIP L= 600 m
	φ 500mm 368 m	φ 800mm 204 m	φ 700mm 116 m	φ 200mm 136 m	φ 700mm 541 m
	φ 700mm 556 m				φ 1,000mm 59 m
	SP L= 474 m				SP L= 38 m
	φ 500mm 438 m				φ 700mm 38 m
	φ 700mm 36 m				
ポンプ井	2基 貯水量 31.05 m ³	1基 貯水量 10.49 m ³	2井 貯水量 373.60 m ³	—	1基 貯水量 62.31 m ³
	ヘッダーパイプ φ 1,500mm L= 16.0 m 貯水量 28.3 m ³	ヘッダーパイプ φ 1,000mm L= 13.4 m 貯水量 10.5 m ³	RC造 巾×長さ×水深 (単位:m) 3.0×8.3×7.5 = 186.8 m ³ 2井×186.8m ³ = 373.6 m ³	—	ヘッダーパイプ φ 1,800mm L= 24.5 m 貯水量 62.31 m ³
	φ 500mm L= 14.2 m 貯水量 2.8 m ³				

南平配水場	横曽根浄水場	鳩ヶ谷浄水場	計
—	CIP L= 174 m φ 200mm 139 m φ 250mm 35 m	CIP L= 3,534 m φ 150mm 218 m φ 200mm 350 m φ 250mm 1,086 m φ 300mm 670 m φ 350mm 929 m φ 450mm 281 m	CIP L= 15,994 m φ 100mm 124 m φ 150mm 353 m φ 200mm 1,081 m φ 250mm 8,185 m φ 300mm 1,244 m φ 350mm 2,057 m φ 400mm 2,543 m φ 450mm 353 m φ 600mm 54 m SP φ 400mm 60 m L= 16,054 m
—	CIP L= 2,692 m φ 500mm 2,692 m SP L= 212 m φ 500mm 212 m	CIP L= 115 m φ 200mm 3 m φ 300mm 41 m φ 350mm 3 m φ 500mm 68 m SP L= 1 m φ 350mm 1 m	CIP L= 4,787 m φ 200mm 139 m φ 300mm 41 m φ 350mm 3 m φ 500mm 3,128 m φ 700mm 1,213 m φ 800mm 204 m φ 1,000mm 59 m SP L= 725 m φ 350mm 1 m φ 500mm 650 m φ 700mm 74 m L= 5,512 m
1基 貯水量 4.65 m ³	1基 貯水量 16.78 m ³	—	6基 ヘッダーパイプ 2井 貯水量 498.88 m ³
ヘッダーパイプ φ 700mm L= 12.1 m 貯水量 4.65 m ³	ヘッダーパイプ φ 900mm L= 26.4 m 貯水量 16.78 m ³	—	L= 106.6 m φ 500mm 14.2 m φ 700mm 12.1 m φ 900mm 26.4 m φ 1,000mm 13.4 m φ 1,500mm 16.0 m φ 1,800mm 24.5 m

IV 平成24年度実績 4 浄配水施設

		上青木浄水場	神根浄水場	新郷浄水場	芝園配水場	石神配水場
配水管	場内配水管	CIP L= 1,210.5 m	CIP L= 1,012.0 m	CIP L= 380.1 m	CIP L= 43.0 m	CIP L= 959.0 m
		φ 75mm 2.0 m	φ 300mm 214.0 m	φ 100mm 7.0 m	φ 350mm 43.0 m	φ 75mm 3.0 m
		φ 100mm 139.0 m	φ 500mm 52.7 m	φ 200mm 17.0 m		φ 150mm 122.0 m
		φ 150mm 5.0 m	φ 600mm 137.8 m	φ 250mm 1.0 m		φ 200mm 3.0 m
		φ 200mm 103.0 m	φ 700mm 279.0 m	φ 300mm 24.0 m		φ 250mm 21.0 m
		φ 250mm 89.0 m	φ 800mm 108.5 m	φ 350mm 1.0 m		φ 600mm 3.0 m
		φ 300mm 30.0 m	φ 1,000mm 220.0 m	φ 450mm 21.0 m		φ 700mm 246.0 m
		φ 350mm 30.0 m		φ 600mm 86.9 m		φ 800mm 26.1 m
		φ 400mm 39.0 m		φ 700mm 84.6 m		φ 1,000mm 326.4 m
		φ 450mm 43.0 m		φ 800mm 86.7 m		φ 1,100mm 87.5 m
		φ 500mm 64.8 m		φ 900mm 18.0 m		φ 1,200mm 121.0 m
		φ 600mm 171.0 m		φ 1,100mm 32.9 m		
		φ 700mm 333.5 m				
		φ 800mm 2.0 m				
		φ 900mm 79.2 m				
		φ 1,000mm 52.4 m				
		φ 1,350mm 27.6 m				
		SP L= 86.0 m				
		φ 100mm 30.0 m				
		φ 350mm 5.0 m				
φ 450mm 2.0 m						
φ 500mm 3.0 m						
φ 600mm 19.0 m						
φ 700mm 22.0 m						
φ 900mm 1.0 m						
φ 1,000mm 4.0 m						
計		1,296.5 m	1,012.0 m	380.1 m	43.0 m	959.0 m

CIP… 鑄鉄管 SP… 鋼管

南平配水場		横曽根浄水場		鳩ヶ谷浄水場		計	
CIP L=	109.2 m	CIP L=	40.1 m	CIP L=	251.0 m	CIP L=	4,004.9 m
φ 400mm	60.0 m	φ 600mm	40.1 m	φ 100mm	42.0 m	φ 75mm	5.0 m
φ 600mm	49.2 m			φ 150mm	2.0 m	φ 100mm	188.0 m
				φ 200mm	15.0 m	φ 150mm	129.0 m
				φ 300mm	56.0 m	φ 200mm	138.0 m
				φ 450mm	40.0 m	φ 250mm	111.0 m
				φ 500mm	40.0 m	φ 300mm	324.0 m
				φ 700mm	56.0 m	φ 350mm	74.0 m
						φ 400mm	99.0 m
						φ 450mm	104.0 m
						φ 500mm	157.5 m
						φ 600mm	488.0 m
						φ 700mm	999.1 m
						φ 800mm	223.3 m
						φ 900mm	97.2 m
						φ 1,000mm	598.8 m
						φ 1,100mm	120.4 m
						φ 1,200mm	121.0 m
						φ 1,350mm	27.6 m
						SP L=	86.0 m
						φ 100mm	30.0 m
						φ 350mm	5.0 m
						φ 450mm	2.0 m
						φ 500mm	3.0 m
						φ 600mm	19.0 m
						φ 700mm	22.0 m
						φ 900mm	1.0 m
						φ 1,000mm	4.0 m
	109.2 m		40.1 m		251.0 m		4,090.9 m

IV 平成24年度実績 4 浄配水施設

(4) 井戸仕様・整備状況

項目 名称	所在地 ※1	受電 現地・場内	操作 中央・現場	口径 (mm)	深度 (m)	ストレーナ数と位置 (位置(m)はA.P点を基準) ※2、※3		
上青木	1号井	青木5-13-1	場内	中央	300	214	3	118 156 187
	2号井	青木5-12-1	現地	中央	300	229	2	191 215
	3号井	中青木5-11-38	現地	中央	300	213	3	116 152 187
	4号井	青木5-21-1	現地	中央	300	214	4	123 143 180 204
	5号井	上青木1-18-1	現地	中央	300	225	3	137 165 203
	6号井	上青木1-5-19	現地	中央	300	215	4	127 148 166 199
	7号井	中青木4-22-11	現地	中央	300	213	3	113 147 181
	8号井	上青木2-4-9	現地	中央	300	226	5	87 127 138 172 205
	9号井	上青木1-25-8	現地	中央	300	224	4	99 127 162 194
神根	1号井	大字安行領根岸1938-1	場内	中央	300	217	4	118 134 160 175
	2号井	大字道合980-4	現地	中央	300	220	4	122 140 166 184
	3号井	大字神戸293-4	現地	中央	300	216	4	134 156 183 194
	4号井	大字道合1423-3	現地	中央	300	217	4	124 144 168 184
	5号井	大字木曾呂313-2	現地	中央	300	228	4	131 143 172 184
	6号井	大字石神179-20	現地	中央	300	228	4	130 146 177 188
	7号井	大字道合1146-2	現地	中央	300	215	4	118 136 164 182
	8号井	大字安行領根岸2458	現地	中央	300	215	4	116 134 161 173
	9号井	大字西新井宿508	現地	中央	300	215	4	115 135 165 181
	10号井	大字安行領根岸9-4	現地	中央	300	211	4	120 132 160 172
	11号井	大字安行領根岸2488-3	現地	中央	300	209	3	125 157 168
	12号井	大字安行領根岸67-2	現地	中央	300	204	3	115 157 166
新郷	1号井	大字東本郷1301	場内	中央	300	217	3	90 127 154
	2号井	大字東貝塚20-2	現地	中央	300	216	4	109 134 164 173
	3号井	大字峯1451-4	現地	中央	300	218	4	119 135 162 173
	4号井	大字安行原1852	現地	中央	300	215	5	113 139 168 181 194
	5号井	大字安行吉岡1686-3	現地	中央	300	232	3	160 173 205
	6号井	大字東本郷1598-2	現地	中央	300	232	3	154 162 199
	7号井	大字東本郷1418-3	現地	中央	300	226	3	151 163 196
横曾根	1号井	川口3-1	場内	中央	250	221	4	88 104 132 172
	2号井	川口3-1	場内	中央	250	220	4	78 103 172 201
鳩ヶ谷	2号井	桜町5-5	現地	中央	350	218	3	114 129 160
	3号井	桜町4-1-4	場内	中央	350	250	2	161 211
	4号井	鳩ヶ谷本町2-13	現地	中央	350	230	5	108 130 157 181 203
	5号井	鳩ヶ谷本町4-19	現地	中央	350	250	4	150 167 200 239
	6号井	坂下町2-12	現地	中央	350	250	3	146 195 234
	7号井	坂下町3-31	現地	中央	300	242	3	140 182 226
	8号井	桜町1-3	現地	中央	300	230	3	150 166 199
	9号井	里北谷652-1	現地	中央	300	230	3	152 168 201

※1 所在地は、地番表示ではなく、住居表示の住所で記載。

※2 ストレーナとは、井戸の採水部分に取り付けられた砂、小砂利の流入阻止装置。

※3 A.P点(荒川工事基準面)は、荒川水系の霊岸島水位観測所における最低水位。

IV 平成24年度実績 4 浄配水施設

(保有井戸数38本)

ポンプ出力 (kW)	吐出量 (m ³ /min)	繰出管長 (m)※4	ピットレス 天端高 (mm)※5	地盤高 (mm) ※6	さく井年月	掘替年月 ※7	クリーニング 年月	水中ポンプ 製造年月	計画 取水量 (m ³ /日)	
30	—	3.8	55.20	2,596	2,596	昭和25年1月	平成15年1月	—	平成15年1月	予備
30	—	2.4	49.5	3,080	2,324	昭和28年9月	平成22年3月	—	平成20年3月	868
30	—	2.4	54.00	3,198	2,866	昭和30年3月	—	平成2年3月	昭和63年2月	予備
30	—	2.4	64.80	4,215	3,558	昭和31年4月	平成16年3月	—	平成16年3月	867
30	—	2.4	50.00	3,400	2,423	昭和32年4月	平成元年3月	平成12年3月	平成元年3月	867
30	—	2.4	52.57	2,973	2,422	昭和33年4月	平成4年3月	—	平成4年3月	867
30	—	2.0	52.25	3,414	2,800	昭和34年5月	平成25年2月	—	平成25年2月	867
30	(18.5仮設)	1.7	24.95	4,136	3,800	昭和35年3月	—	平成4年1月	平成10年2月	867
30	—	2.4	60.72	3,200	2,779	昭和36年3月	平成24年1月	—	平成18年2月	867
37	—	2.4	55.00	14,009	12,823	昭和36年8月	平成23年7月	—	平成23年7月	935
45	—	2.4	66.45	14,411	13,274	昭和37年5月	平成13年3月	—	平成13年3月	935
45	—	2.22	60.50	6,907	7,802	昭和37年5月	平成元年3月	平成13年2月	平成元年3月	935
45	—	3.5	63.70	8,633	7,665	昭和38年6月	—	平成15年12月	平成15年12月	935
45	—	2.4	55.30	19,885	18,800	昭和38年4月	—	平成10年2月	平成10年2月	935
45	—	2.4	66.30	13,850	14,895	昭和38年3月	—	平成7年1月	平成7年1月	935
45	—	2.22	64.80	12,853	11,830	昭和39年4月	—	平成5年12月	昭和61年12月	935
45	—	2.4	65.05	5,770	5,000	昭和42年3月	—	平成13年2月	平成4年1月	935
45	—	2.22	64.80	11,561	10,600	昭和39年5月	—	平成15年3月	平成15年3月	935
45	—	2.4	66.30	7,256	6,500	昭和40年7月	—	平成8年1月	平成8年1月	935
45	—	2.4	55.30	6,993	5,900	昭和41年5月	—	平成9年3月	平成9年3月	935
45	—	2.4	59.25	5,970	5,200	昭和41年6月	—	平成3年3月	昭和59年2月	935
45	—	3.5	55.20	15,129	14,200	昭和36年7月	—	平成18年3月	平成18年3月	1,012
37	—	2.4	54.00	19,792	19,014	昭和41年2月	平成14年3月	—	平成14年3月	1,012
45	—	3.5	64.80	12,258	11,200	昭和41年6月	—	平成16年11月	平成16年11月	1,012
45	—	2.4	63.25	17,600	16,400	昭和41年6月	平成2年12月	—	平成2年12月	予備
45	—	2.22	64.80	10,213	9,200	昭和42年7月	—	平成11年2月	昭和60年6月	1,012
45	—	2.22	66.30	20,096	19,100	昭和42年6月	—	平成7年1月	平成7年1月	1,011
45	—	2.22	63.55	16,114	15,227	昭和42年6月	—	平成5年12月	平成5年12月	1,011
15	—	1.0	46.75	2,786	5,396	昭和36年7月	—	平成20年3月	平成20年3月	920
15	—	1.0	46.75	1,616	4,017	昭和42年9月	—	平成19年2月	平成19年2月	920
30	—	1.7	49.50	12,604	12,764	昭和36年4月	平成13年3月	平成21年3月	昭和61年3月	1,050
37	—	1.7	52.25	18,330	18,460	昭和36年7月	平成16年11月	平成15年3月	昭和62年3月	1,050
30	—	1.0	61.20	9,868	8,798	昭和38年9月	—	平成16年12月	平成9年3月	1,050
30	—	1.4	61.04	7,680	6,690	昭和39年8月	平成23年3月	平成15年10月	平成23年3月	1,050
30	—	1.4	61.20	7,234	6,504	昭和40年10月	平成11年3月	平成20年2月	平成5年1月	1,050
30	—	1.8	61.20	5,304	4,754	昭和41年3月	—	平成18年1月	平成元年2月	1,050
37	—	1.7	57.80	8,486	7,856	昭和42年7月	平成15年3月	平成14年2月	平成22年11月	1,050
45	—	1.7	49.90	7,123	6,283	昭和43年9月	平成10年3月	平成19年3月	平成6年12月	1,050

※4 繰出管長とは、ポンプからピットレスまでの繰出管の総延長。

※5 A.P点からピットレス(井戸の坑口に取り付けられた装置)上部までの距離。

※6 A.P点から地盤までの距離。

※7 鳩ヶ谷2～9号井は、掘替工事ではなく、二重ケーシング(井戸掘削孔の崩壊等を防ぐために鋼管を挿入する)工事を施工。

IV 平成24年度実績 4 浄配水施設

(5) 地下水源の取水量能力表

単位: m³/日

取水井		20年度	21年度	22年度	23年度	24年度
上青木	1号井	2,976	2,712	3,048	3,048	3,168
	2号井	-	-	2,760	2,760	2,904
	3号井	4,464	-	3,984	4,224	4,392
	4号井	-	5,712	4,632	4,632	4,656
	5号井	4,656	3,792	2,976	3,192	3,072
	6号井	5,232	5,592	4,872	4,728	5,544
	7号井	3,240	2,976	1,920	2,208	2,256
	8号井	-	-	-	-	-
	9号井	4,632	4,368	-	-	4,512
神根	1号井	2,208	1,560	-	5,280	5,064
	2号井	5,232	5,040	4,824	5,088	4,704
	3号井	3,720	3,312	3,432	3,888	3,672
	4号井	5,688	5,064	4,680	4,824	5,520
	5号井	4,512	4,128	4,800	4,392	4,152
	6号井	4,632	4,272	4,440	4,392	4,440
	7号井	5,352	4,992	5,064	5,208	5,208
	8号井	-	-	-	-	-
	9号井	3,240	2,640	2,472	2,832	2,592
	10号井	4,200	4,032	4,272	4,440	4,200
	11号井	-	-	-	-	-
	12号井	5,400	5,184	5,400	5,184	5,160
新郷	1号井	4,224	4,344	4,224	4,368	4,320
	2号井	3,936	3,504	3,480	3,288	3,072
	3号井	4,824	4,464	4,104	4,128	4,320
	4号井	4,416	4,992	4,776	4,272	4,608
	5号井	4,656	4,512	4,368	4,368	4,224
	6号井	4,704	4,536	4,368	4,344	4,320
	7号井	4,512	4,728	4,296	4,200	4,104
横曽根	1号井	816	840	960	960	1,104
	2号井	1,584	1,560	1,440	1,440	1,320
鳩ヶ谷	2号井	2,160	2,160	2,160	-	-
	3号井	2,448	2,448	2,448	3,000	2,640
	4号井	1,440	1,440	1,440	-	-
	5号井	2,016	2,016	2,016	3,024	2,664
	6号井	2,016	2,016	2,016	3,312	2,904
	7号井	2,592	2,592	2,592	3,408	3,000
	8号井	2,448	2,448	2,448	3,504	3,072
	9号井	2,448	2,448	2,448	3,648	3,192

※1 地下水源の取水量能力 (m³/日) = 実測揚水量 (m³/h) × 24時間
 平成23年度の鳩ヶ谷浄水場については、設定揚水量 (m³/h) × 24時間
 平成22年度以前の鳩ヶ谷浄水場については、鳩ヶ谷市水道事業統計から抜粋
 ※2 表中「-」は休止を表しています。

(6) 地下水源の運転水位低下実績表

上段 静水位・下段 動水位、A.P点±からの深さを示す。※1単位:mm

取水井	地盤高	ピットレス 天端高	20年度	21年度	22年度	23年度	24年度	
上青木	1号井	+ 2,596	2,596	5,724 8,734	5,854 8,354	6,044 8,604	4,604 6,054	3,664 6,044
	2号井	+ 2,324	3,080	-	-	3,370 6,680	2,430 5,240	1,990 5,740
	3号井	+ 2,866	3,198	4,872 13,132	-	5,622 13,882	3,932 10,822	3,372 11,012
	4号井	+ 3,558	4,215	-	5,385 9,785	5,105 10,115	3,925 8,305	3,485 8,235
	5号井	+ 2,423	3,400	3,920 23,010	4,110 27,640	4,670 33,270	3,360 30,390	-
	6号井	+ 2,422	2,973	4,787 10,857	5,287 11,047	5,847 12,917	4,597 9,727	3,977 9,297
	7号井	+ 2,800	3,414	4,596 21,996	4,726 19,686	4,346 18,616	3,786 16,676	2,716 20,306
	8号井	+ 3,800	4,136	-	-	-	-	-
	9号井	+ 2,779	3,200	5,620 19,080	6,500 17,830	-	-	50 4,310
神根	1号井	+ 12,823	14,009	6,891 22,471	7,141 21,031	-	5,011 9,021	3,571 7,771
	2号井	+ 13,274	14,411	1,669 5,799	5,799 13,879	7,126 12,636	3,049 7,549	1,739 6,739
	3号井	+ 7,802	6,907	10,113 20,943	10,303 19,503	11,538 20,918	11,493 20,313	11,613 21,253
	4号井	+ 7,665	8,633	5,197 9,327	4,817 9,827	6,855 11,855	4,637 8,827	4,447 9,327
	5号井	+ 18,800	19,885	5,205 12,595	5,395 13,035	7,230 13,990	4,275 10,715	3,645 11,405
	6号井	+ 14,895	13,850	7,680 17,940	7,490 18,940	7,135 18,145	6,430 15,940	5,670 18,630
	7号井	+ 11,830	12,853	6,047 15,347	6,647 15,647	7,510 17,580	5,047 13,557	5,917 14,997
	8号井	+ 5,000	5,770	-	-	-	-	-
	9号井	+ 10,600	11,561	5,149 21,229	5,519 23,229	7,360 25,190	4,899 20,729	4,269 20,669
	10号井	+ 6,500	7,256	4,194 22,034	4,004 24,284	6,700 28,610	4,574 22,344	4,254 25,034
	11号井	+ 5,900	6,993	-	-	-	-	-
	12号井	+ 5,200	5,970	4,480 8,300	4,730 8,800	6,750 10,130	4,290 7,300	3,730 7,170
新郷	1号井	+ 14,200	15,129	4,901 7,211	9,281 12,091	10,640 13,520	7,841 10,151	7,151 9,841
	2号井	+ 19,014	19,792	7,618 9,678	7,868 9,498	9,836 11,276	6,488 7,988	6,238 8,368
	3号井	+ 11,200	12,258	8,022 11,642	9,142 12,522	7,950 11,640	5,072 7,952	4,572 7,952
	4号井	+ 16,400	17,600	10,120 14,060	8,100 12,800	8,630 13,830	5,550 9,810	4,870 9,560
	5号井	+ 9,200	10,213	4,177 6,937	5,937 8,437	10,010 12,200	5,847 8,187	5,427 8,057
	6号井	+ 19,100	20,096	6,404 10,904	8,504 11,804	8,810 13,750	6,004 9,754	5,184 9,754
	7号井	+ 15,227	16,114	9,606 11,916	7,726 10,546	8,933 13,023	6,166 11,106	5,536 14,046
横曽根	1号井	+ 5,396	2,786	6,334 9,924	6,334 10,284	4,124 9,244	6,004 11,234	5,434 12,134
	2号井	+ 4,017	1,616	7,114 17,254	7,114 18,494	5,433 21,273	6,554 23,334	5,814 25,534
鳩ヶ谷	2号井	+ 12,764	12,604	5,046 22,836	6,096 22,996	6,596 19,696	4,606 20,026	-
	3号井	+ 18,460	18,330	2,970 19,690	4,170 21,870	4,770 19,220	2,470 10,400	2,870 10,870
	4号井	+ 8,798	9,868	3,882 8,762	4,782 10,432	5,832 11,532	3,352 9,832	-
	5号井	+ 6,690	7,680	4,970 6,060	6,020 7,520	5,720 7,920	4,140 5,910	4,590 6,370
	6号井	+ 6,504	7,234	4,536 10,016	5,716 11,366	6,466 12,966	4,026 11,296	4,386 13,836
	7号井	+ 4,754	5,304	5,126 9,146	6,296 10,546	6,996 11,396	4,436 9,196	4,846 10,916
	8号井	+ 7,856	8,486	4,354 6,004	5,314 7,014	6,064 7,914	3,894 5,714	4,354 6,144
	9号井	+ 6,283	7,123	4,177 7,517	5,127 8,577	5,727 9,827	4,627 7,927	4,127 9,077

※1 A.P点(荒川工事基準面)は、荒川水系の霊岸島水位観測所における最低水位。

IV 平成24年度実績 4 浄配水施設

(7) 水質検査結果 (原水池・浄配水場・給水栓)

○浄水場の原水池における水質検査結果 (5浄水場)

平成24年度平均値

		水道法に基づく 水質基準値(※)	上青木浄水場	神根浄水場	新郷浄水場	横曽根浄水場	鳩ヶ谷浄水場
			原水池	原水池	原水池	原水池	原水池
	水温 (°C)		17.4	17.3	17.6	17.8	19.8
健康に関する項目	1 一般細菌	100個/ml以下	10	2	8	3	0
	2 大腸菌	検出されないこと	不検出	不検出	不検出	不検出	不検出
	3 カドミウム及びその化合物	0.003 mg/l以下	<0.0003	<0.0003	<0.0003	<0.0003	<0.0003
	4 水銀及びその化合物	0.0005 mg/l以下	<0.00005	<0.00005	<0.00005	<0.00005	<0.00005
	5 セレン及びその化合物	0.01 mg/l以下	<0.001	<0.001	<0.001	<0.001	<0.001
	6 鉛及びその化合物	0.01 mg/l以下	<0.001	<0.001	<0.001	<0.001	<0.001
	7 ヒ素及びその化合物	0.01 mg/l以下	<0.001	0.002	0.002	<0.001	<0.001
	8 六価クロム化合物	0.05 mg/l以下	<0.005	<0.005	<0.005	<0.005	<0.005
	9 シアン化物イオン及び塩化シアン	0.01 mg/l以下	<0.001	<0.001	<0.001	<0.001	<0.001
	10 硝酸態窒素及び亜硝酸態窒素	10 mg/l以下	6.09	1.46	0.09	2.02	1.40
	11 フッ素及びその化合物	0.8 mg/l以下	<0.08	<0.08	<0.08	<0.08	<0.08
	12 ホウ素及びその化合物	1 mg/l以下	<0.1	<0.1	<0.1	<0.1	<0.1
	13 四塩化炭素	0.002 mg/l以下	<0.0002	<0.0002	<0.0002	<0.0002	<0.0002
	14 1, 4-ジオキサン	0.05 mg/l以下	<0.005	<0.005	<0.005	<0.005	<0.005
	15 シス1, 2-ジクロロエチレン及びトランス-1, 2-ジクロロエチレン	0.04 mg/l以下	0.001	<0.001	<0.001	<0.001	<0.001
	16 ジクロロメタン	0.02 mg/l以下	<0.001	<0.001	<0.001	<0.001	<0.001
	17 テトラクロロエチレン	0.01 mg/l以下	<0.001	<0.001	<0.001	0.002	<0.001
	18 トリクロロエチレン	0.01 mg/l以下	0.002	<0.001	<0.001	<0.001	<0.001
	19 ベンゼン	0.01 mg/l以下	<0.001	<0.001	<0.001	<0.001	<0.001
	20 塩素酸	0.6 mg/l以下					
	21 クロロ酢酸	0.02 mg/l以下					
	22 クロロホルム	0.06 mg/l以下					
	23 ジクロロ酢酸	0.04 mg/l以下					
	24 ジブロモクロロメタン	0.1 mg/l以下					
	25 臭素酸	0.01 mg/l以下					
	26 総トリハロメタン	0.1 mg/l以下					
	27 トリクロロ酢酸	0.2 mg/l以下					
	28 ブロモジクロロメタン	0.03 mg/l以下					
	29 ブロモホルム	0.09 mg/l以下					
	30 ホルムアルデヒド	0.08 mg/l以下					
水道水が有すべき性状に関する項目	31 亜鉛及びその化合物	1 mg/l以下	0.008	0.008	0.006	0.020	0.007
	32 アルミニウム及びその化合物	0.2 mg/l以下	<0.01	<0.01	<0.01	<0.01	<0.01
	33 鉄及びその化合物	0.3 mg/l以下	<0.03	<0.03	<0.03	<0.03	<0.03
	34 銅及びその化合物	1 mg/l以下	<0.01	<0.01	<0.01	<0.01	<0.01
	35 ナトリウム及びその化合物	200 mg/l以下	18.7	20.3	41.0	14.0	32.4
	36 マンガン及びその化合物	0.05 mg/l以下	0.004	0.018	0.126	0.022	0.004
	37 塩化物イオン	200 mg/l以下	23.2	7.6	19.3	7.6	15.0
	38 カルシウム・マグネシウム等(硬度)	300 mg/l以下	132	41	57	74	39
	39 蒸発残留物	500 mg/l以下	253	126	191	162	147
	40 陰イオン界面活性剤	0.2 mg/l以下	<0.02	<0.02	<0.02	<0.02	<0.02
	41 ジェオスミン	0.00001 mg/l以下	<0.000001	<0.000001	<0.000001	<0.000001	<0.000001
	42 2-メチルイソボルネオール	0.00001 mg/l以下	<0.000001	<0.000001	<0.000001	<0.000001	<0.000001
	43 非イオン界面活性剤	0.02 mg/l以下	<0.005	<0.005	<0.005	<0.005	<0.005
	44 フェノール類	0.005 mg/l以下	<0.0005	<0.0005	<0.0005	<0.0005	<0.0005
	45 有機物(TOC)	3 mg/l以下	<0.3	0.4	0.4	0.4	<0.3
	46 pH 値	5.8以上8.6以下	7.7	8.0	8.0	8.0	8.0
	47 味	異常でないこと	異常なし	異常なし	異常なし	異常なし	異常なし
	48 臭気	異常でないこと	異常なし	異常なし	異常なし	異常なし	異常なし
	49 色度	5 度以下	<0.5	0.5	0.6	1.0	<0.5
	50 濁度	2 度以下	<0.1	<0.1	0.1	<0.1	<0.1

(※) 浄水処理を行う前の原水には水質基準はありませんが、水道法の水質基準を参考として39項目検査しています。

○浄配水場における水質検査結果 (8浄配水場)

平成24年度平均値

		水道法に基づく 水質基準値	上青木浄水場	神根浄水場	新郷浄水場	横曽根浄水場
	水温(℃)		16.4	16.5	16.5	15.6
	残留塩素		0.5	0.5	0.5	0.5
健康に関する項目	1 一般細菌	100個/ml以下	0	0	0	0
	2 大腸菌	検出されないこと	不検出	不検出	不検出	不検出
	3 カドミウム及びその化合物	0.003mg/l以下	<0.0003	<0.0003	<0.0003	<0.0003
	4 水銀及びその化合物	0.0005mg/l以下	<0.00005	<0.00005	<0.00005	<0.00005
	5 セレン及びその化合物	0.01mg/l以下	<0.001	<0.001	<0.001	<0.001
	6 鉛及びその化合物	0.01mg/l以下	<0.001	<0.001	<0.001	<0.001
	7 ヒ素及びその化合物	0.01mg/l以下	<0.001	<0.001	<0.001	<0.001
	8 六価クロム化合物	0.05mg/l以下	<0.005	<0.005	<0.005	<0.005
	9 シアン化物イオン及塩化シアン	0.01mg/l以下	<0.001	<0.001	<0.001	<0.001
	10 硝酸性窒素及び亜硝酸性窒素	10mg/l以下	1.87	1.88	0.89	2.08
	11 フッ素及びその化合物	0.8mg/l以下	<0.08	<0.08	<0.08	<0.08
	12 ホウ素及びその化合物	1.0mg/l以下	<0.1	<0.1	<0.1	<0.1
	13 四塩化炭素	0.002mg/l以下	<0.0002	<0.0002	<0.0002	<0.0002
	14 1,4-ジオキサン	0.05mg/l以下	<0.005	<0.005	<0.005	<0.005
	15 シス1, 2-ジクロロエチレン及びトランス-1, 2-ジクロロエチレン	0.04mg/l以下	<0.001	<0.001	<0.001	<0.001
	16 ジクロロメタン	0.02mg/l以下	<0.001	<0.001	<0.001	<0.001
	17 テトラクロロエチレン	0.01mg/l以下	<0.001	<0.001	<0.001	<0.001
	18 トリクロロエチレン	0.01mg/l以下	<0.001	<0.001	<0.001	<0.001
	19 ベンゼン	0.01mg/l以下	<0.001	<0.001	<0.001	<0.001
	20 塩素酸	0.6mg/l以下	<0.06	<0.06	<0.06	<0.06
	21 クロロ酢酸	0.02mg/l以下	<0.002	<0.002	<0.002	<0.002
	22 クロロホルム	0.06mg/l以下	0.003	0.001	<0.001	0.006
	23 ジクロロ酢酸	0.04mg/l以下	<0.004	<0.004	<0.004	<0.004
	24 ジブromクロロメタン	0.1mg/l以下	0.004	0.004	0.005	0.005
	25 臭素酸	0.01mg/l以下	0.001	0.001	<0.001	<0.001
	26 総トリハロメタン	0.1mg/l以下	0.013	0.010	0.011	0.018
	27 トリクロロ酢酸	0.2mg/l以下	<0.02	<0.02	<0.02	<0.02
	28 ブロモジクロロメタン	0.03mg/l以下	0.004	0.003	0.003	0.006
	29 ブロモホルム	0.09mg/l以下	0.001	0.002	0.003	<0.001
	30 ホルムアルデヒド	0.08mg/l以下	<0.008	<0.008	<0.008	<0.008
水道水が有すべき性状に関する項目	31 亜鉛及びその化合物	1.0mg/l以下	0.004	0.007	0.003	0.005
	32 アルミニウム及びその化合物	0.2mg/l以下	0.01	0.01	0.02	0.01
	33 鉄及びその化合物	0.3mg/l以下	<0.03	0.05	<0.03	<0.03
	34 銅及びその化合物	1.0mg/l以下	<0.01	<0.01	<0.01	<0.01
	35 ナトリウム及びその化合物	200mg/l以下	17.1	18.3	30.7	16.3
	36 マンガン及びその化合物	0.05mg/l以下	<0.001	<0.001	0.002	0.004
	37 塩化物イオン	200mg/l以下	22.4	22.4	20.9	20.1
	38 カルシウム、マグネシウム等(硬度)	300mg/l以下	75	74	64	80
	39 蒸発残留物	500mg/l以下	170	170	176	162
	40 陰イオン界面活性剤	0.2mg/l以下	<0.02	<0.02	<0.02	<0.02
	41 ジェオスミン	0.00001mg/l以下	<0.000001	<0.000001	<0.000001	<0.000001
	42 2-メチルイソボルネオール	0.00001mg/l以下	<0.000001	<0.000001	<0.000001	<0.000001
	43 非イオン界面活性剤	0.02mg/l以下	<0.005	<0.005	<0.005	<0.005
	44 フェノール類	0.005mg/l以下	<0.0005	<0.0005	<0.0005	<0.0005
	45 有機物等(TOC)	3mg/l以下	0.9	0.8	0.6	0.9
	46 pH値	5.8~8.6	7.2	7.2	7.6	7.3
	47 味	異常でないこと	異常なし	異常なし	異常なし	異常なし
	48 臭気	異常でないこと	異常なし	異常なし	異常なし	異常なし
	49 色度	5度以下	<0.5	<0.5	<0.5	<0.5
	50 濁度	2度以下	<0.1	<0.1	<0.1	<0.1
	判定		○	○	○	○

IV 平成24年度実績 4 浄配水施設

平成24年度平均値

		水道法に基づく 水質基準値	石神配水場	芝園配水場	南平配水場	鳩ヶ谷浄水場
	水 温(℃)		18.0	15.9	16.6	16.5
	残留塩素	1.0mg/l以下	0.4	0.5	0.5	0.6
健康に 関する 項目	1 一般細菌	100個/ml以下	0	0	0	0
	2 大腸菌	検出されないこと	不検出	不検出	不検出	不検出
	3 カドミウム及びその化合物	0.003mg/l以下	<0.0003	<0.0003	<0.0003	<0.0003
	4 水銀及びその化合物	0.0005mg/l以下	<0.00005	<0.00005	<0.00005	<0.00005
	5 セレン及びその化合物	0.01mg/l以下	<0.001	<0.001	<0.001	<0.001
	6 鉛及びその化合物	0.01mg/l以下	<0.001	<0.001	<0.001	<0.001
	7 ヒ素及びその化合物	0.01mg/l以下	<0.001	<0.001	<0.001	<0.001
	8 六価クロム化合物	0.05mg/l以下	<0.005	<0.005	<0.005	<0.005
	9 シアン化物イオン及塩化シアン	0.01mg/l以下	<0.001	<0.001	<0.001	<0.001
	10 硝酸性窒素及び亜硝酸性窒素	10mg/l以下	1.84	1.83	1.60	1.68
	11 フッ素及びその化合物	0.8mg/l以下	0.10	<0.08	0.09	<0.08
	12 ホウ素及びその化合物	1.0mg/l以下	<0.1	<0.1	<0.1	<0.1
	13 四塩化炭素	0.002mg/l以下	<0.0002	<0.0002	<0.0002	<0.0002
	14 1,4-ジオキサン	0.05mg/l以下	<0.005	<0.005	<0.005	<0.005
	15 シス1, 2-ジクロロエチレン及び トランス-1, 2-ジクロロエチレン	0.04mg/l以下	<0.001	<0.001	<0.001	<0.001
	16 ジクロロメタン	0.02mg/l以下	<0.001	<0.001	<0.001	<0.001
	17 テトラクロロエチレン	0.01mg/l以下	<0.001	<0.001	<0.001	<0.001
	18 トリクロロエチレン	0.01mg/l以下	<0.001	<0.001	<0.001	<0.001
	19 ベンゼン	0.01mg/l以下	<0.001	<0.001	<0.001	<0.001
	20 塩素酸	0.6mg/l以下	<0.06	<0.06	<0.06	<0.06
	21 クロロ酢酸	0.02mg/l以下	<0.002	<0.002	<0.002	<0.002
	22 クロロホルム	0.06mg/l以下	0.003	0.008	0.002	0.001
	23 ジクロロ酢酸	0.04mg/l以下	<0.004	0.006	<0.004	<0.004
	24 ジブromクロロメタン	0.1mg/l以下	0.007	0.005	0.006	0.004
	25 臭素酸	0.01mg/l以下	0.001	<0.001	<0.001	0.002
	26 総トリハロメタン	0.1mg/l以下	0.017	0.021	0.014	0.009
	27 トリクロロ酢酸	0.2mg/l以下	<0.02	<0.02	<0.02	<0.02
	28 ブロモジクロロメタン	0.03mg/l以下	0.005	0.008	0.004	0.003
	29 ブロモホルム	0.09mg/l以下	0.002	<0.001	0.002	0.002
	30 ホルムアルデヒド	0.08mg/l以下	<0.008	<0.008	<0.008	<0.008
水道水が 有すべき 性状に 関する 項目	31 亜鉛及びその化合物	1.0mg/l以下	0.003	0.004	0.004	0.004
	32 アルミニウム及びその化合物	0.2mg/l以下	0.01	0.02	0.01	0.01
	33 鉄及びその化合物	0.3mg/l以下	<0.03	<0.03	<0.03	<0.03
	34 銅及びその化合物	1.0mg/l以下	<0.01	<0.01	<0.01	<0.01
	35 ナトリウム及びその化合物	200mg/l以下	18.0	15.5	22.5	22.4
	36 マンガン及びその化合物	0.05mg/l以下	<0.001	<0.001	<0.001	0.001
	37 塩化物イオン	200mg/l以下	22.5	22.0	22.4	21.4
	38 カルシウム、マグネシウム等(硬度)	300mg/l以下	74	78	73	72
	39 蒸発残留物	500mg/l以下	172	162	172	165
	40 陰イオン界面活性剤	0.2mg/l以下	<0.02	<0.02	<0.02	<0.02
	41 ジェオスミン	0.00001mg/l以下	<0.000001	0.000001	<0.000001	<0.000001
	42 2-メチルイソボルネオール	0.00001mg/l以下	<0.000001	<0.000001	<0.000001	<0.000001
	43 非イオン界面活性剤	0.02mg/l以下	<0.005	<0.005	<0.005	<0.005
	44 フェノール類	0.005mg/l以下	<0.0005	<0.0005	<0.0005	<0.0005
	45 有機物等(TOC)	3mg/l以下	0.8	1.1	0.8	0.7
	46 pH 値	5.8~8.6	7.2	7.2	7.2	7.4
	47 味	異常でないこと	異常なし	異常なし	異常なし	異常なし
	48 臭 気	異常でないこと	異常なし	異常なし	異常なし	異常なし
	49 色 度	5度以下	<0.5	<0.5	<0.5	<0.5
	50 濁 度	2度以下	<0.1	<0.1	<0.1	<0.1
	判 定		○	○	○	○

○給水栓における水質検査結果 (20ヵ所)

平成24年度平均値

		水道法に基づく 水質基準値	上青木氷川 公園	川口神社 公園	宮町公園	並木町 北公園	芝中田 西公園
	水 温 (°C)		17.5	16.7	16.6	15.9	16.4
	残留塩素	1.0mg/l以下	0.5	0.5	0.5	0.5	0.5
健康に 関する 項目	1 一般細菌	100個/ml以下	0	0	0	0	0
	2 大腸菌	検出されないこと	不検出	不検出	不検出	不検出	不検出
	3 カドミウム及びその化合物	0.003mg/l以下	<0.0003	<0.0003	<0.0003	<0.0003	<0.0003
	4 水銀及びその化合物	0.0005mg/l以下	<0.00005	<0.00005	<0.00005	<0.00005	<0.00005
	5 セレン及びその化合物	0.01mg/l以下	<0.001	<0.001	<0.001	<0.001	<0.001
	6 鉛及びその化合物	0.01mg/l以下	<0.001	<0.001	<0.001	<0.001	<0.001
	7 ヒ素及びその化合物	0.01mg/l以下	<0.001	<0.001	<0.001	<0.001	<0.001
	8 六価クロム化合物	0.05mg/l以下	<0.005	<0.005	<0.005	<0.005	<0.005
	9 シアン化物イオン及塩化シアン	0.01mg/l以下	<0.001	<0.001	<0.001	<0.001	<0.001
	10 硝酸性窒素及び亜硝酸性窒素	10mg/l以下	1.78	1.86	1.93	2.25	1.78
	11 フッ素及びその化合物	0.8mg/l以下	<0.08	<0.08	<0.08	<0.08	<0.08
	12 ホウ素及びその化合物	1.0mg/l以下	<0.1	<0.1	<0.1	<0.1	<0.1
	13 四塩化炭素	0.002mg/l以下	<0.0002	<0.0002	<0.0002	<0.0002	<0.0002
	14 1,4-ジオキサン	0.05mg/l以下	<0.005	<0.005	<0.005	<0.005	<0.005
	15 シス1, 2-ジクロロエチレン及び トランス-1, 2-ジクロロエチレン	0.04mg/l以下	<0.001	<0.001	<0.001	<0.001	<0.001
	16 ジクロロメタン	0.02mg/l以下	<0.001	<0.001	<0.001	<0.001	<0.001
	17 テトラクロロエチレン	0.01mg/l以下	<0.001	<0.001	<0.001	<0.001	<0.001
	18 トリクロロエチレン	0.01mg/l以下	<0.001	<0.001	<0.001	<0.001	<0.001
	19 ベンゼン	0.01mg/l以下	<0.001	<0.001	<0.001	<0.001	<0.001
	20 塩素酸	0.6mg/l以下	<0.06	<0.06	<0.06	<0.06	<0.06
	21 クロロ酢酸	0.02mg/l以下	<0.002	<0.002	<0.002	<0.002	<0.002
	22 クロロホルム	0.06mg/l以下	0.002	0.003	0.006	0.002	0.001
	23 ジクロロ酢酸	0.04mg/l以下	<0.004	<0.004	<0.004	<0.004	<0.004
	24 ジブロモクロロメタン	0.1mg/l以下	0.004	0.005	0.004	0.004	0.004
	25 臭素酸	0.01mg/l以下	0.001	<0.001	<0.001	<0.001	<0.001
	26 総トリハロメタン	0.1mg/l以下	0.012	0.014	0.018	0.012	0.010
	27 トリクロロ酢酸	0.2mg/l以下	<0.02	<0.02	<0.02	<0.02	<0.02
	28 プロモジクロロメタン	0.03mg/l以下	0.004	0.004	0.007	0.004	0.002
	29 プロモホルム	0.09mg/l以下	0.002	0.002	<0.001	0.002	0.002
	30 ホルムアルデヒド	0.08mg/l以下	<0.008	<0.008	<0.008	<0.008	<0.008
水道水が 有すべき 性状に 関する 項目	31 亜鉛及びその化合物	1.0mg/l以下	0.004	0.004	0.003	0.003	0.003
	32 アルミニウム及びその化合物	0.2mg/l以下	<0.01	<0.01	0.01	<0.01	<0.01
	33 鉄及びその化合物	0.3mg/l以下	<0.03	<0.03	<0.03	<0.03	<0.03
	34 銅及びその化合物	1.0mg/l以下	<0.01	<0.01	<0.01	<0.01	<0.01
	35 ナトリウム及びその化合物	200mg/l以下	19.6	18.6	15.8	18.3	19.9
	36 マンガン及びその化合物	0.05mg/l以下	<0.001	<0.001	0.004	<0.001	<0.001
	37 塩化物イオン	200mg/l以下	21.5	22.3	19.6	21.2	17.8
	38 カルシウム、マグネシウム等(硬度)	300mg/l以下	74	74	78	78	64
	39 蒸発残留物	500mg/l以下	170	165	162	172	147
	40 陰イオン界面活性剤	0.2mg/l以下	<0.02	<0.02	<0.02	<0.02	<0.02
	41 ジェオスミン	0.00001mg/l以下	<0.000001	<0.000001	<0.000001	<0.000001	<0.000001
	42 2-メチルイソボルネオール	0.00001mg/l以下	<0.000001	<0.000001	<0.000001	<0.000001	<0.000001
	43 非イオン界面活性剤	0.02mg/l以下	<0.005	<0.005	<0.005	<0.005	<0.005
	44 フェノール類	0.005mg/l以下	<0.0005	<0.0005	<0.0005	<0.0005	<0.0005
	45 有機物等(TOC)	3mg/l以下	0.8	0.9	0.9	0.8	0.7
	46 pH 値	5.8~8.6	7.2	7.2	7.3	7.3	7.3
	47 味	異常でないこと	異常なし	異常なし	異常なし	異常なし	異常なし
	48 臭 気	異常でないこと	異常なし	異常なし	異常なし	異常なし	異常なし
	49 色 度	5度以下	<0.5	<0.5	<0.5	<0.5	<0.5
	50 濁 度	2度以下	<0.1	<0.1	<0.1	<0.1	<0.1
	判 定		○	○	○	○	○

IV 平成24年度実績 4 浄配水施設

平成24年度平均値

		水道法に基づく 水質基準値	芝富士1丁目 公園	芝後谷公園	柳崎公園	神根 西原公園	朝日 中央公園
	水温(℃)		16.7	16.7	16.0	16.6	16.3
	残留塩素	1.0mg/l以下	0.5	0.5	0.5	0.5	0.5
健康に 関する 項目	1 一般細菌	100個/ml以下	0	0	0	0	0
	2 大腸菌	検出されないこと	不検出	不検出	不検出	不検出	不検出
	3 カドミウム及びその化合物	0.003mg/l以下	<0.0003	<0.0003	<0.0003	<0.0003	<0.0003
	4 水銀及びその化合物	0.0005mg/l以下	<0.00005	<0.00005	<0.00005	<0.00005	<0.00005
	5 セレン及びその化合物	0.01mg/l以下	<0.001	<0.001	<0.001	<0.001	<0.001
	6 鉛及びその化合物	0.01mg/l以下	<0.001	<0.001	<0.001	<0.001	<0.001
	7 ヒ素及びその化合物	0.01mg/l以下	<0.001	<0.001	<0.001	<0.001	<0.001
	8 六価クロム化合物	0.05mg/l以下	<0.005	<0.005	<0.005	<0.005	<0.005
	9 シアン化物イオン及塩化シアン	0.01mg/l以下	<0.001	<0.001	<0.001	<0.001	<0.001
	10 硝酸性窒素及び亜硝酸性窒素	10mg/l以下	1.86	1.86	1.85	1.78	1.83
	11 フッ素及びその化合物	0.8mg/l以下	<0.08	0.08	<0.08	<0.08	0.09
	12 ホウ素及びその化合物	1.0mg/l以下	<0.1	<0.1	<0.1	<0.1	<0.1
	13 四塩化炭素	0.002mg/l以下	<0.0002	<0.0002	<0.0002	<0.0002	<0.0002
	14 1,4-ジオキサン	0.05mg/l以下	<0.005	<0.005	<0.005	<0.005	<0.005
	15 シス1, 2-ジクロロエチレン及び トランス-1, 2-ジクロロエチレン	0.04mg/l以下	<0.001	<0.001	<0.001	<0.001	<0.001
	16 ジクロロメタン	0.02mg/l以下	<0.001	<0.001	<0.001	<0.001	<0.001
	17 テトラクロロエチレン	0.01mg/l以下	<0.001	<0.001	<0.001	<0.001	<0.001
	18 トリクロロエチレン	0.01mg/l以下	<0.001	<0.001	<0.001	<0.001	<0.001
	19 ベンゼン	0.01mg/l以下	<0.001	<0.001	<0.001	<0.001	<0.001
	20 塩素酸	0.6mg/l以下	<0.06	<0.06	<0.06	<0.06	<0.06
	21 クロロ酢酸	0.02mg/l以下	<0.002	<0.002	<0.002	<0.002	<0.002
	22 クロロホルム	0.06mg/l以下	0.002	0.002	0.001	0.001	0.002
	23 ジクロロ酢酸	0.04mg/l以下	<0.004	<0.004	<0.004	<0.004	<0.004
	24 ジブromクロロメタン	0.1mg/l以下	0.005	0.004	0.004	0.003	0.006
	25 臭素酸	0.01mg/l以下	0.001	0.001	0.001	<0.001	0.001
	26 総トリハロメタン	0.1mg/l以下	0.012	0.012	0.009	0.008	0.014
	27 トリクロロ酢酸	0.2mg/l以下	<0.02	<0.02	<0.02	<0.02	<0.02
	28 ブロモジクロロメタン	0.03mg/l以下	0.004	0.004	0.002	0.002	0.004
	29 ブロモホルム	0.09mg/l以下	0.002	0.002	0.002	0.001	0.002
	30 ホルムアルデヒド	0.08mg/l以下	<0.008	<0.008	<0.008	<0.008	<0.008
水道水が 有すべき 性状に 関する 項目	31 亜鉛及びその化合物	1.0mg/l以下	0.003	0.003	0.004	0.004	0.005
	32 アルミニウム及びその化合物	0.2mg/l以下	0.01	0.01	0.01	0.01	0.01
	33 鉄及びその化合物	0.3mg/l以下	<0.03	<0.03	<0.03	<0.03	<0.03
	34 銅及びその化合物	1.0mg/l以下	<0.01	<0.01	<0.01	<0.01	<0.01
	35 ナトリウム及びその化合物	200mg/l以下	18.3	18.6	18.6	18.6	19.4
	36 マンガン及びその化合物	0.05mg/l以下	<0.001	<0.001	<0.001	<0.001	<0.001
	37 塩化物イオン	200mg/l以下	22.2	22.4	22.2	22.2	23.0
	38 カルシウム、マグネシウム等(硬度)	300mg/l以下	74	74	75	75	75
	39 蒸発残留物	500mg/l以下	170	172	170	171	174
	40 陰イオン界面活性剤	0.2mg/l以下	<0.02	<0.02	<0.02	<0.02	<0.02
	41 ジェオスミン	0.00001mg/l以下	<0.000001	<0.000001	<0.000001	<0.000001	<0.000001
	42 2-メチルイソボルネオール	0.00001mg/l以下	<0.000001	<0.000001	<0.000001	<0.000001	<0.000001
	43 非イオン界面活性剤	0.02mg/l以下	<0.005	<0.005	<0.005	<0.005	<0.005
	44 フェノール類	0.005mg/l以下	<0.0005	<0.0005	<0.0005	<0.0005	<0.0005
	45 有機物等(TOC)	3mg/l以下	0.8	0.9	0.8	0.8	0.8
	46 pH値	5.8~8.6	7.1	7.2	7.1	7.1	7.2
	47 味	異常でないこと	異常なし	異常なし	異常なし	異常なし	異常なし
	48 臭気	異常でないこと	異常なし	異常なし	異常なし	異常なし	異常なし
	49 色度	5度以下	<0.5	<0.5	<0.5	<0.5	<0.5
	50 濁度	2度以下	<0.1	<0.1	<0.1	<0.1	<0.1
	判定		○	○	○	○	○

平成24年度平均値

		水道法に基づく 水質基準値	領家 第6公園	領家 第4公園	新郷 高畑公園	安行 北谷公園	安行公園
	水 温(℃)		16.1	17.0	17.2	17.8	17.2
	残留塩素	1.0mg/l以下	0.4	0.5	0.5	0.5	0.5
健康に 関する 項目	1 一般細菌	100個/ml以下	0	0	0	0	0
	2 大腸菌	検出されないこと	不検出	不検出	不検出	不検出	不検出
	3 カドミウム及びその化合物	0.003mg/l以下	<0.0003	<0.0003	<0.0003	<0.0003	<0.0003
	4 水銀及びその化合物	0.0005mg/l以下	<0.00005	<0.00005	<0.00005	<0.00005	<0.00005
	5 セレン及びその化合物	0.01mg/l以下	<0.001	<0.001	<0.001	<0.001	<0.001
	6 鉛及びその化合物	0.01mg/l以下	<0.001	<0.001	<0.001	<0.001	<0.001
	7 ヒ素及びその化合物	0.01mg/l以下	<0.001	<0.001	<0.001	<0.001	<0.001
	8 六価クロム化合物	0.05mg/l以下	<0.005	<0.005	<0.005	<0.005	<0.005
	9 シアン化物イオン及塩化シアン	0.01mg/l以下	<0.001	<0.001	<0.001	<0.001	<0.001
	10 硝酸性窒素及び亜硝酸性窒素	10mg/l以下	1.40	1.63	1.52	1.31	1.21
	11 フッ素及びその化合物	0.8mg/l以下	0.09	0.08	0.09	<0.08	<0.08
	12 ホウ素及びその化合物	1.0mg/l以下	<0.1	<0.1	<0.1	<0.1	<0.1
	13 四塩化炭素	0.002mg/l以下	<0.0002	<0.0002	<0.0002	<0.0002	<0.0002
	14 1,4-ジオキサン	0.05mg/l以下	<0.005	<0.005	<0.005	<0.005	<0.005
	15 シス1, 2-ジクロロエチレン及び トランス-1, 2-ジクロロエチレン	0.04mg/l以下	<0.001	<0.001	<0.001	<0.001	<0.001
	16 ジクロロメタン	0.02mg/l以下	<0.001	<0.001	<0.001	<0.001	<0.001
	17 テトラクロロエチレン	0.01mg/l以下	<0.001	<0.001	<0.001	<0.001	<0.001
	18 トリクロロエチレン	0.01mg/l以下	<0.001	<0.001	<0.001	<0.001	<0.001
	19 ベンゼン	0.01mg/l以下	<0.001	<0.001	<0.001	<0.001	<0.001
	20 塩素酸	0.6mg/l以下	<0.06	<0.06	<0.06	<0.06	<0.06
	21 クロロ酢酸	0.02mg/l以下	<0.002	<0.002	<0.002	<0.002	<0.002
	22 クロロホルム	0.06mg/l以下	0.002	0.002	0.001	0.002	0.002
	23 ジクロロ酢酸	0.04mg/l以下	<0.004	<0.004	<0.004	<0.004	<0.004
	24 ジブロモクロロメタン	0.1mg/l以下	0.006	0.006	0.005	0.006	0.006
	25 臭素酸	0.01mg/l以下	0.001	0.001	0.001	<0.001	<0.001
	26 総トリハロメタン	0.1mg/l以下	0.016	0.016	0.012	0.014	0.014
	27 トリクロロ酢酸	0.2mg/l以下	<0.02	<0.02	<0.02	<0.02	<0.02
	28 プロモジクロロメタン	0.03mg/l以下	0.005	0.005	0.003	0.004	0.004
	29 プロモホルム	0.09mg/l以下	0.003	0.003	0.002	0.003	0.003
	30 ホルムアルデヒド	0.08mg/l以下	<0.008	<0.008	<0.008	<0.008	<0.008
水道水が 有すべき 性状に 関する 項目	31 亜鉛及びその化合物	1.0mg/l以下	0.005	0.003	0.004	0.004	0.003
	32 アルミニウム及びその化合物	0.2mg/l以下	0.01	0.01	<0.01	0.01	<0.01
	33 鉄及びその化合物	0.3mg/l以下	<0.03	<0.03	<0.03	<0.03	<0.03
	34 銅及びその化合物	1.0mg/l以下	<0.01	<0.01	<0.01	<0.01	<0.01
	35 ナトリウム及びその化合物	200mg/l以下	23.9	21.0	22.5	25.1	25.7
	36 マンガン及びその化合物	0.05mg/l以下	0.001	<0.001	0.001	0.001	0.001
	37 塩化物イオン	200mg/l以下	22.2	22.1	22.0	21.6	21.1
	38 カルシウム、マグネシウム等(硬度)	300mg/l以下	70	72	71	70	68
	39 蒸発残留物	500mg/l以下	165	168	170	171	162
	40 陰イオン界面活性剤	0.2mg/l以下	<0.02	<0.02	<0.02	<0.02	<0.02
	41 ジェオスミン	0.00001mg/l以下	<0.000001	<0.000001	<0.000001	<0.000001	<0.000001
	42 2-メチルイソボルネオール	0.00001mg/l以下	<0.000001	<0.000001	<0.000001	<0.000001	<0.000001
	43 非イオン界面活性剤	0.02mg/l以下	<0.005	<0.005	<0.005	<0.005	<0.005
	44 フェノール類	0.005mg/l以下	<0.0005	<0.0005	<0.0005	<0.0005	<0.0005
	45 有機物等(TOC)	3mg/l以下	0.8	0.8	0.7	0.7	0.7
	46 pH 値	5.8~8.6	7.2	7.3	7.4	7.4	7.5
	47 味	異常でないこと	異常なし	異常なし	異常なし	異常なし	異常なし
	48 臭 気	異常でないこと	異常なし	異常なし	異常なし	異常なし	異常なし
	49 色 度	5度以下	<0.5	<0.5	<0.5	<0.5	<0.5
	50 濁 度	2度以下	<0.1	<0.1	<0.1	<0.1	<0.1
	判 定		○	○	○	○	○

IV 平成24年度実績 4 浄配水施設

平成24年度平均値

		水道法に基づく 水質基準値	山王公園	長蔵 3丁目公園	戸塚 中谷公園	戸塚柳公園	上新田公園
	水 温(℃)		18.3	17.6	17.6	17.0	18.4
	残留塩素	1.0mg/l以下	0.5	0.5	0.5	0.5	0.5
健康に 関する 項目	1 一般細菌	100個/ml以下	0	0	0	0	0
	2 大腸菌	検出されないこと	不検出	不検出	不検出	不検出	不検出
	3 カドミウム及びその化合物	0.003mg/l以下	<0.0003	<0.0003	<0.0003	<0.0003	<0.0003
	4 水銀及びその化合物	0.0005mg/l以下	<0.00005	<0.00005	<0.00005	<0.00005	<0.00005
	5 セレン及びその化合物	0.01mg/l以下	<0.001	<0.001	<0.001	<0.001	<0.001
	6 鉛及びその化合物	0.01mg/l以下	<0.001	<0.001	<0.001	<0.001	<0.001
	7 ヒ素及びその化合物	0.01mg/l以下	<0.001	<0.001	<0.001	<0.001	<0.001
	8 六価クロム化合物	0.05mg/l以下	<0.005	<0.005	<0.005	<0.005	<0.005
	9 シアン化物イオン及塩化シアン	0.01mg/l以下	<0.001	<0.001	<0.001	<0.001	<0.001
	10 硝酸性窒素及び亜硝酸性窒素	10mg/l以下	1.85	1.87	1.88	1.84	1.60
	11 フッ素及びその化合物	0.8mg/l以下	0.09	0.10	0.09	0.09	<0.08
	12 ホウ素及びその化合物	1.0mg/l以下	<0.1	<0.1	<0.1	<0.1	<0.1
	13 四塩化炭素	0.002mg/l以下	<0.0002	<0.0002	<0.0002	<0.0002	<0.0002
	14 1,4-ジオキサン	0.05mg/l以下	<0.005	<0.005	<0.005	<0.005	<0.005
	15 シス1, 2-ジクロロエチレン及び トランス-1, 2-ジクロロエチレン	0.04mg/l以下	<0.001	<0.001	<0.001	<0.001	<0.001
	16 ジクロロメタン	0.02mg/l以下	<0.001	<0.001	<0.001	<0.001	<0.001
	17 テトラクロロエチレン	0.01mg/l以下	<0.001	<0.001	<0.001	<0.001	<0.001
	18 トリクロロエチレン	0.01mg/l以下	<0.001	<0.001	<0.001	<0.001	<0.001
	19 ベンゼン	0.01mg/l以下	<0.001	<0.001	<0.001	<0.001	<0.001
	20 塩素酸	0.6mg/l以下	<0.06	<0.06	<0.06	<0.06	<0.06
	21 クロロ酢酸	0.02mg/l以下	<0.002	<0.002	<0.002	<0.002	<0.002
	22 クロロホルム	0.06mg/l以下	0.002	0.002	0.002	0.002	0.002
	23 ジクロロ酢酸	0.04mg/l以下	<0.004	<0.004	<0.004	<0.004	<0.004
	24 ジブロモクロロメタン	0.1mg/l以下	0.005	0.005	0.005	0.005	0.005
	25 臭素酸	0.01mg/l以下	<0.001	0.001	0.001	<0.001	0.003
	26 総トリハロメタン	0.1mg/l以下	0.013	0.012	0.012	0.014	0.012
	27 トリクロロ酢酸	0.2mg/l以下	<0.02	<0.02	<0.02	<0.02	<0.02
	28 プロモジクロロメタン	0.03mg/l以下	0.004	0.004	0.003	0.004	0.004
	29 プロモホルム	0.09mg/l以下	0.002	0.002	0.002	0.002	0.002
	30 ホルムアルデヒド	0.08mg/l以下	<0.008	<0.008	<0.008	<0.008	<0.008
水道水が 有すべき 性状に 関する 項目	31 亜鉛及びその化合物	1.0mg/l以下	0.012	0.005	0.004	0.004	0.003
	32 アルミニウム及びその化合物	0.2mg/l以下	<0.01	<0.01	<0.01	0.01	<0.01
	33 鉄及びその化合物	0.3mg/l以下	<0.03	<0.03	<0.03	<0.03	<0.03
	34 銅及びその化合物	1.0mg/l以下	<0.01	<0.01	<0.01	<0.01	<0.01
	35 ナトリウム及びその化合物	200mg/l以下	18.6	18.8	18.8	17.8	24.1
	36 マンガン及びその化合物	0.05mg/l以下	<0.001	<0.001	<0.001	<0.001	<0.001
	37 塩化物イオン	200mg/l以下	22.7	22.6	22.6	22.3	20.8
	38 カルシウム、マグネシウム等(硬度)	300mg/l以下	72	75	75	72	73
	39 蒸発残留物	500mg/l以下	170	171	172	164	170
	40 陰イオン界面活性剤	0.2mg/l以下	<0.02	<0.02	<0.02	<0.02	<0.02
	41 ジェオスミン	0.00001mg/l以下	<0.000001	<0.000001	<0.000001	<0.000001	<0.000001
	42 2-メチルイソボルネオール	0.00001mg/l以下	<0.000001	<0.000001	<0.000001	<0.000001	<0.000001
	43 非イオン界面活性剤	0.02mg/l以下	<0.005	<0.005	<0.005	<0.005	<0.005
	44 フェノール類	0.005mg/l以下	<0.0005	<0.0005	<0.0005	<0.0005	<0.0005
	45 有機物等(TOC)	3mg/l以下	0.8	0.8	0.8	0.8	0.6
	46 pH 値	5.8~8.6	7.2	7.2	7.2	7.2	7.6
	47 味	異常でないこと	異常なし	異常なし	異常なし	異常なし	異常なし
	48 臭 気	異常でないこと	異常なし	異常なし	異常なし	異常なし	異常なし
	49 色 度	5度以下	<0.5	<0.5	<0.5	<0.5	<0.5
	50 濁 度	2度以下	<0.1	<0.1	<0.1	<0.1	<0.1
	判 定		○	○	○	○	○

(8) 月別使用電力量及び薬品使用量

単位:電力量(kWh)、料金(円)、薬品(kg)

月	区分	電 力			薬品使用量	
		使用電力量 (A+B)	太陽光発電 場内使用電力量 (A)	購入電力量 (B)	料 金※	次亜塩素酸ナトリウム
4		774,758	946	773,812	13,320,971	29,109
5		722,796	869	721,927	12,788,035	31,475
6		713,861	925	712,936	12,775,018	28,527
7		722,083	1,029	721,054	13,819,620	33,137
8		796,609	1,203	795,406	15,613,108	34,537
9		822,512	868	821,644	16,278,724	38,399
10		774,261	857	773,404	14,812,571	35,047
11		787,768	650	787,118	14,753,106	35,875
12		751,960	536	751,424	14,426,473	36,033
1		748,008	808	747,200	14,321,651	38,017
2		811,090	870	810,220	15,391,343	34,579
3		736,745	959	735,786	14,489,692	35,686
合計		9,162,451	10,520	9,151,931	172,790,312	410,421
1ヶ月当たり平均		763,538	877	762,661	14,399,193	34,202

※消費税及び地方消費税込み

IV 平成24年度実績 4 浄配水施設

(9) 加圧ポンプ設置状況

項目 名称	所在地	受電 現地・場内	制御方式	ポンプ出力 (KW)	吐出量 (m ³ /min)	水中ポンプ 製造年月
芝鶴ヶ丸	大字芝7227-3	現地	現場タイマー	1.5	0.15	平成24年3月
小谷場	大字小谷場874	現地	現場タイマー	3.7	0.8	平成6年3月
柳崎	柳崎5-6	現地	現場タイマー	5.5	1.0	平成14年10月
新井宿	大字新井宿1086	現地	現場タイマー	7.5	1.3	平成16年2月
東川口	戸塚1-3	現地	現場タイマー	15.0	2.0	平成20年8月
本町	本町1	現地	現場圧力式	1.5×2台	0.3×2台	平成14年3月
木曾呂	大字木曾呂934	現地	現場タイマー	3.7	0.5	平成16年3月
東本郷	東本郷2-1	現地	現場タイマー	5.5	1.0	平成23年2月
里	大字里958-5	現地	現場圧力式	3.7×2台	0.6	平成22年3月