

# 1 t 強化段ボール製貯水槽用架台

## 組立マニュアル

川口市水道局

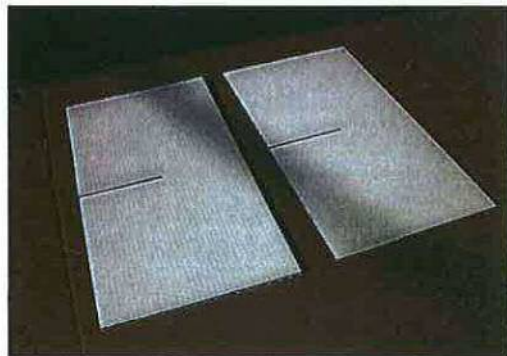
## セット内容



底面カバー 1枚  
上面カバー 1枚  
(2枚とも同じ物です)



スリーブ 1個  
(収納時は折り畳んであります)



補強用仕切り板 2枚  
(切り込みを組み合わせて  
使います。)



荷締め用ベルト 4本



コーナーアングル 4本  
(スチール製)

**【注意事項】** 組み立てる前に必ず次の事に注意して下さい。  
組み付けた架台に給水槽を載せる時は必ず空の状態で作せて下さい。

1. パレットを床に敷きます。



2. パレットの上に底面カバーを置きます。



(かぶせるように)

裏

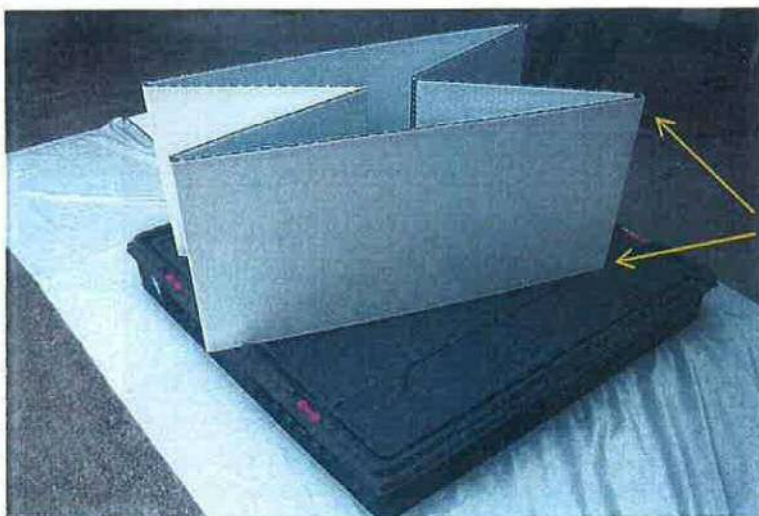
表



表面を上に向ける



3. スリーブをカバーの上に置き開きます。



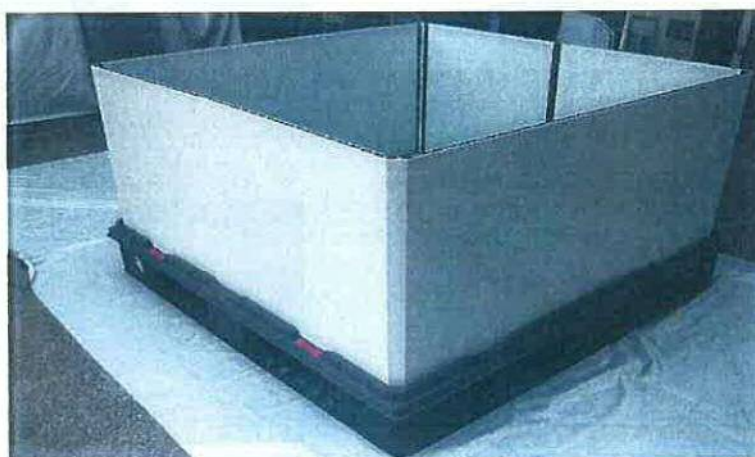
上・下はありません。

4. スリーブの下側を凹型溝にはめ込みます。

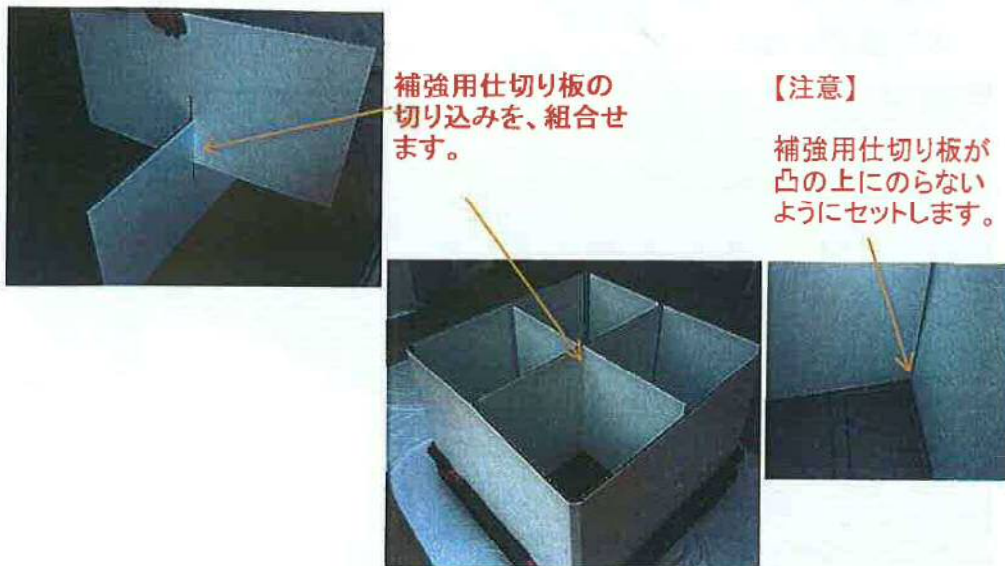


【注意】  
表面の凹型溝に  
しっかりはめ込みます

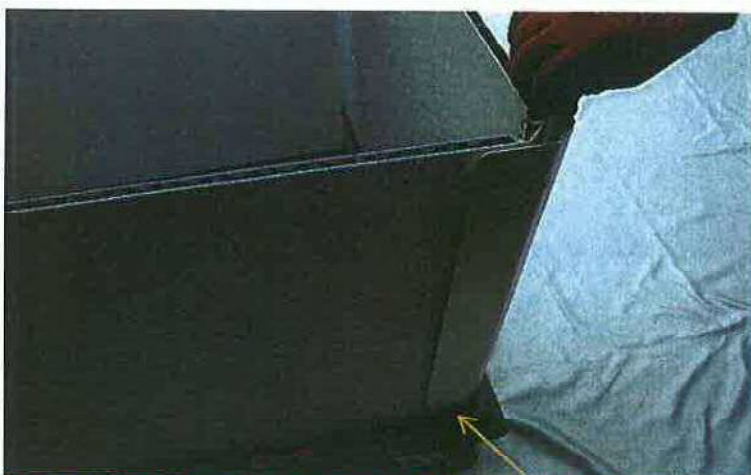
5. 4面を凹型溝にはめ込むと正方形になります。



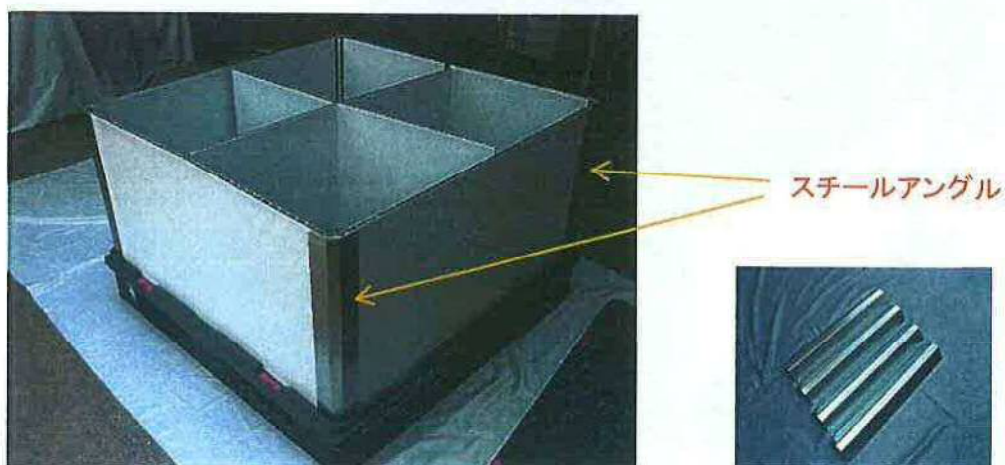
6. 補強仕切り板の切り込みを、組合せます。



7. コーナーアングルをスリーブと凹溝の隙間にはめ込みます。



8. 4ヶ所にコーナーアングルをはめ込みます。



9. 上面カバーをはめ込みます、上面カバーは凹型溝面を下向きにして、スリーブとコーナーアングルを同時に溝にはめ込みます。



【注意】  
表面の凹型溝

【注意】 この時、カバーの上向き・下向きを間違えないようにして下さい。

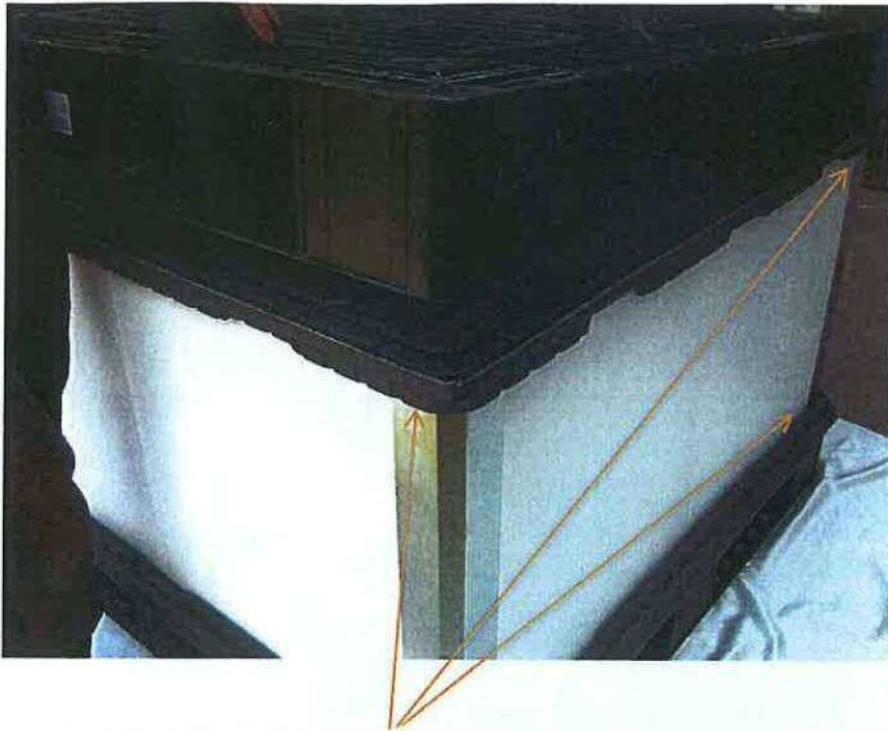


\*裏面が上向き

\*表面が下向き



10. 上面カバーの上に、パレットを載せて完成です。

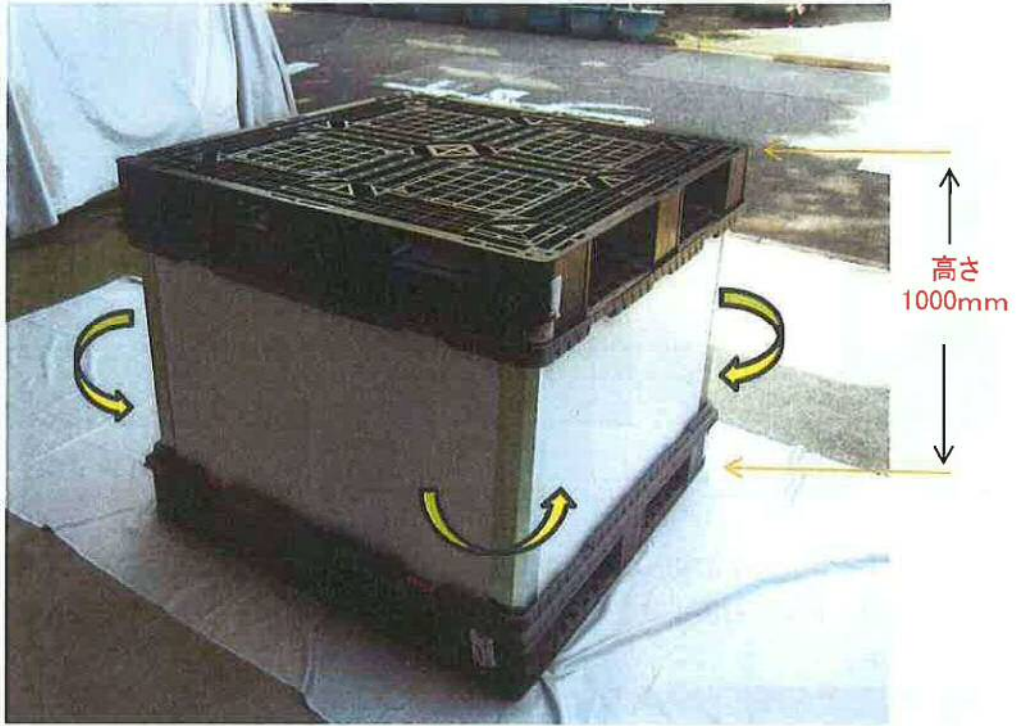


**【注意】** 上・下の凹型溝に全体がはまっているか確認して下さい。



### 【注意】最終確認

上・下すべて凹型溝にはまっているか、一回り確認して下さい。



### 初期梱包状態

