

みずぐるま

令和3年度 水道ポスターコンクール

小学4年生の部

小学5年生の部



前川小学校
橋本 侑来さん

特選

わたしは、水が毎日色々なところで使われていることを表すために、色々な場所を思い浮かべてかきました。

在家小学校
山田 愛桜さん

特選

水を大切にあってほしい、水をきれいにしてほしいという思いでかきました。また、動物が喜んでいる様子を表現しました。

目次

●低所得の子育て世帯の水道料金を減免します・・・・・・・・・・・・・・・・P.2

- 水道事業の取組み・・・・・・・・・・・・・・・・P.3
- 令和3年度水道ポスターコンクール・・・・P.4～P.5
- 令和3年度上下水道事業予算・・・・・・・・P.6
- 水道水の水質検査を行っています・・・・P.6

- 水の出が悪くてお困りの方へ・・・・・・・・P.7
- 漏水の調べ方・・・・・・・・・・・・・・・・P.7
- 水洗便所改造資金補助制度・・・・・・・・P.7
- 水道料金等のお支払い方法
(キャッシュレス決済等) について・・・・P.8

低所得の子育て世帯の水道料金を減免します

新型コロナウイルス感染症の感染拡大により、収入が減少するなどの影響を受けている子育て世帯を支援するため、水道料金のうち基本料金を免除します。

基本料金とは、ご使用水量に関係なく、一定額をご負担いただく料金のことです。



川口市上下水道局
キャラクター
「みず太郎」

対象の方

市内に住所を有し、下記のいずれかに該当する方

- (1) 令和3年度の市・県民税が非課税かつ22歳以下の子を扶養している世帯
- (2) 児童扶養手当受給者

※生活保護受給世帯は対象になりません。

※当該住所において住民票の登録があり、かつ原則として対象者が川口市上下水道局との給水契約を結んでいる必要があります。



減免となる料金

令和3年10月分から令和4年9月分までの水道料金のうち、基本料金相当額

- 口径 13mm 月額1,111円 (税込)
- 20mm 月額1,815円 (税込)
- 25mm 月額2,343円 (税込)

※水道料金のうち、従量料金及び下水道使用料については、減免の対象になりません。

※上記の口径の世帯に限られます。

※同一住所に複数の水栓をお持ちの場合、主たる1水栓のみを減免します。



減免を受けるための手続きについて

申請手続きは不要です。

ただし、次の方は申請手続きが必要となります。

- (1) 令和3年1月2日以降に川口市に転入した方
- (2) 令和3年7月2日以降に上記「対象の方」の要件に該当となった方

なお、申請については、新型コロナウイルス感染症拡大防止のため、上下水道局ホームページからの電子申請により、お手続きいただきますようお願いいたします。



その他

減免の対象となる方には、原則として減免開始月の前月までに郵送によりお知らせします。なお、場合により別途書類等をご提出いただくことがございますので、ご了承ください。

お問い合わせ 料金課

水道料金減免制度の詳細や申請については、こちらをご覧ください。

URL: <https://www.water-kawaguchi.jp/corona-suidouryoukin-genmen/>



水道事業の取組み **安全・安心な水道水を、途切れることなくお届けするために**

水道管や浄配水場など、水道施設の老朽化が全国的に深刻な問題となっており、川口市も例外ではありません。

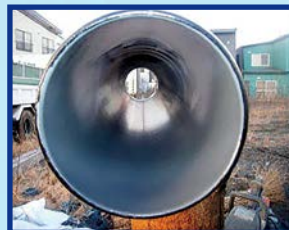
水道管の事故件数は、全国で毎年2万件を超えており、このような事故は、周辺家屋への浸水や断水などにより、市民生活に大きな影響を及ぼす可能性があります。

また、老朽化が進行すると水道管の内部にも影響が及び、にごり水の原因になる恐れがあります。



他市の例①

水道管に穴ができ、水が大量に噴出したことにより、5時間にわたり断水しました。



新しい水道管

他市の例②

新しい水道管と比べると、老朽化した水道管の内面には鉄サビのかたまりができています。

川口市では…

鉄サビ等により、にごり水が発生する恐れがあるため、新しい水道管への更新工事を計画的に行うとともに、水道管内の洗浄作業（洗管）を実施しています。

布設してから40年以上経過した川口市の水道管

上下水道局では、大規模な事故を未然に防ぎ、災害時・平常時を問わず、安全・安心な水道水を途切れることなく市民の皆様にお届けできるよう、水道施設の更新・耐震化を計画的に進めています。



令和2年度の
川口市の
工事状況は？



水道管の更新工事

約14.5kmの老朽管を新しい管に交換しました。
市内全域に張り巡らされた水道管約1,474kmのうち、耐震管に更新済みの管は約352km(令和2年度末時点)です。

漏水発見・修理箇所

年間2,926か所の漏水を発見し、修理を行いました。

令和3年1月1日からの水道料金改定により、令和3年度の給水収益(皆さまにお支払いいただく水道料金)は、料金改定前の令和元年度決算と比較して約23億4,000万円の増加を見込んでいます。

この増加分は、水道施設の更新・耐震化の費用に充てさせていただきます。

24時間365日、市民の皆さまに安全・安心な水道水をお届けできるよう、各種取組みを一層推進して参りますので、皆さまのご理解、ご協力をお願いいたします。

令和3年度 水道ポスターコンクール

入選作

小学4年生の部

準特撰



飯塚小学校
初井 美咲



前川小学校
新井 勇希



飯塚小学校
大場 真央美



芝小学校
村越 蓮志郎



原町小学校
伊藤 杏奈



前川小学校
織原 健吾



元郷南小学校
甲斐 日向望



芝西小学校
松崎 隼太



芝西小学校
渋谷 佑菜



朝日東小学校
磯部 百花



柳崎小学校
マリック 妃羽



芝中央小学校
福島 成



差間小学校
小西 優菜

小学5年生の部

準特撰



芝西小学校
山崎 琴莉



在家小学校
高見 奏太



飯仲小学校
高橋 瑠花



前川小学校
来須 千穂



芝西小学校
吉高神 司庵

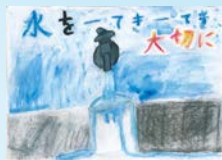


芝西小学校
千葉 真史子

品のご紹介

後援：川口市教育委員会

例年小学4年生を対象に開催している水道ポスターコンクールですが、昨年度は新型コロナウイルス感染症の影響により中止したことから、今年度は小学4年生及び5年生の2学年を対象に開催しました。



芝小学校
陳 諾



芝小学校
曾根 唯仁



領家小学校
矢作 莉子



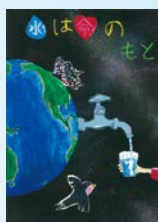
舟戸小学校
森口 圭吾



原町小学校
張 梓萌



原町小学校
前田 凌一朗



前川小学校
石山 翠依



前川小学校
小碓 生稀



青木中央小学校
荻野 由奈



青木中央小学校
中村 愛美琉



青木中央小学校
河合 蓮矢



青木中央小学校
藤原 朋美



差間小学校
塚本 葉音



差間小学校
柴山 羽優



安行東小学校
芳野 禾帆



在家小学校
石井 琴羽



戸塚南小学校
安藤 ゆりか



辻小学校
清水 千詩



前川小学校
園林 凜香



青木中央小学校
柴田 飛成



芝西小学校
中原 結唯



東本郷小学校
エストパピナベラルタ



在家小学校
花岡 侑香

「水道」または水道週間スローガン「生活も ウィルス予防も 蛇口から」をテーマに募集したところ、小学4年生の部では1,765点、小学5年生の部では860点、合計2,625点の応募がありました。

たくさんのご応募、ありがとうございました!

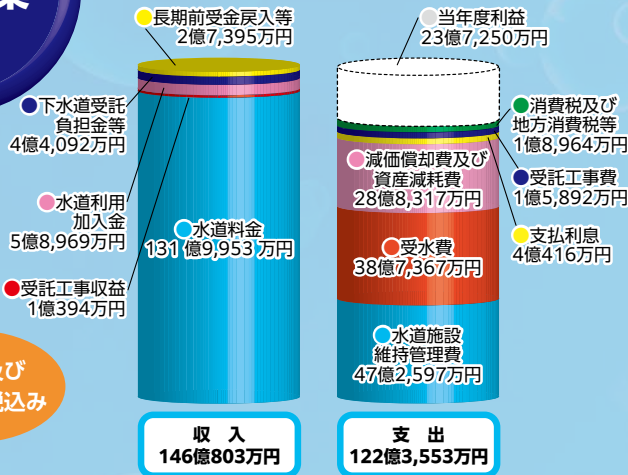
特選の作品は、受賞コメントとともに表紙でご紹介していますので、ぜひご覧ください。

また、特選、準特選、入選、佳作作品の展示会を開催いたしますので、詳細は上下水道局ホームページをご覧ください。

令和3年度 水道事業 予算

収益的収支

水道水をお届けするための予算



消費税及び
地方消費税込み

資本的収支

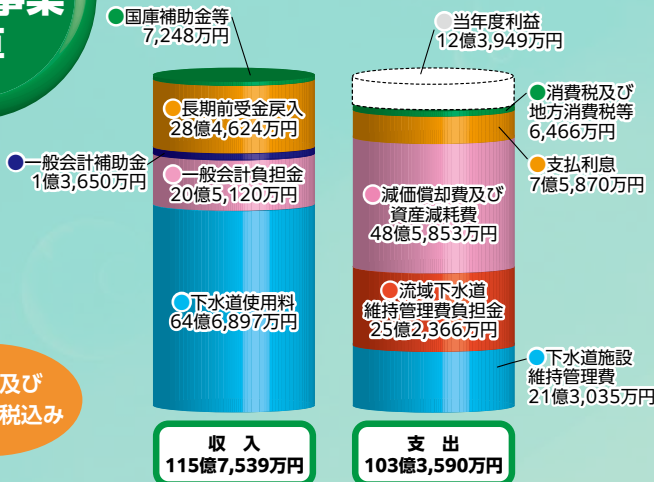
水道施設を作るための予算



令和3年度 下水道事業 予算

収益的収支

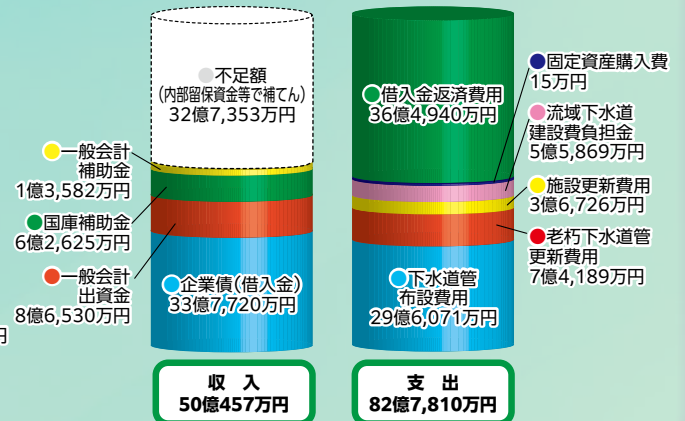
汚水をきれいにし、
雨水を排水するための予算



消費税及び
地方消費税込み

資本的収支

下水道施設を作るための予算



水道水の水質検査を行っています

お問い合わせ
浄水課 浄水管理係

上下水道局では、市民の皆様にご利用いただくために、水道法に定められている水質基準により定期的に水道水の検査を行っています。

■毎日検査

川口神社など8か所の給水栓(蛇口)から採水して、色がついた水が出ていないか、消毒効果のある塩素が残っているか毎日検査しています。また、自動水質監視装置により「pH値」・「色度」・「濁度」・「残留塩素」・「水温」・「圧力」・「導電率」の7項目についても24時間常時監視を行っています。

■毎月検査

市内28か所の公園などの給水栓(蛇口)から採水して、水質管理に必要な項目「一般細菌」・「大腸菌」・「塩化物イオン」・「有機物」・「pH値」・「味」・「臭気」・「色度」・「濁度」の9項目を毎月検査しています。

■全項目検査

市内28か所の公園などの給水栓(蛇口)から採水して、3か月毎に毎月の水質検査項目も含めて水道法に定められた水質基準51項目を検査しています。

なお、水質検査結果は、上下水道局ホームページの水質情報(検査結果)に掲載しています。



私道内の漏水や水の出が悪くてお困りの方へ

(私道内給水管布設替整備補助金制度)

お問い合わせ
上水道維持課 管理係

私道内の給水管の布設替工事をする場合、事前に申請して一定条件を満たしていると、上下水道局が定める標準工事費と補助対象工事費を比較し、いずれか低い額の10分の8以内で補助金が交付されます。

■補助金交付の主な要件

- ①私道の道路幅員が1.8m以上あり、かつ、支障なく工事ができること
- ②布設後20年以上経過している給水管が含まれていること
- ③補助金の交付を受ける方全員が市税を滞納していない・上下水道料金を完納していること
- ④工事について、私道の所有者全員の承諾を得ていること
- ⑤複数の給水管が布設されている場合は、1本にまとめること

※上記以外にも交付要件があります。詳細はお問い合わせください。



漏水の調べ方

ご自宅の水道メーターで漏水しているか確認できます

お問い合わせ
上水道維持課 維持係

- ①水道を使用していない状態で、水道メーターの**パイロット**が回っているか確認します。
- ②回っている場合は、水道メーターから蛇口までのどこかで水が漏れています。

※修理の依頼やご相談は、川口市指定の修繕工事対応指定給水装置工事業者に連絡してください。

(事業者については、上下水道局ホームページで公表しています。)

※依頼する事業者がご不明な場合は、上下水道局までお問い合わせください。

このパイロットが回っていたら、ご自宅内のどこかで、水が流れています。



水道メーター



川口市水洗便所改造資金補助制度

お問い合わせ
下水道維持課 管理係

くみ取り式便所・浄化槽から公共下水道等に接続した方に対し、工事費の一部を補助します。
(予算額に達し次第、締め切らせていただきます。)

■補助金交付の要件

- ①市内に建築物を所有していること、または建築物の所有者から同意が得られること
- ②市税を滞納していない・上下水道料金を完納していること
- ③併用開始または私道共同排水設備が整備されてから翌年度2月末までの間に工事が完了していること
- ④併用開始または私道共同排水設備が整備されてから翌年度末までに補助金の申請をしていること

■補助金額

- ①市内の業者に工事を依頼した場合 3万円が上限
- ②市外の業者に工事を依頼した場合 1万円が上限

広告

市内83の、優秀工事店が加盟する組合です

川口市管工事業協同組合

市内上下水道に関するすべてのトラブル
ご相談に対応します。

住所 川口市青木5-16-25
 TEL 048-251-7802 FAX 048-256-8542
 ホームページ <http://www.kawakan.or.jp/>

宝くじ公式サイトでも宝くじを購入できます!!

特典1 たまる!つかえる!宝くじポイント

特典2 購入～受取までネットで完結!



他にもお得な特典や
便利なサービスいろいろ! **今すぐ会員登録!**

本件に関する
お問い合わせ先

宝くじコールセンター TEL 0570-01-1192 (ナビダイヤル 有料)
TEL 011-330-0777 (有料)

受付時間 10:30~18:30 (土・日・祝日、年末年始を除く)

※電話番号を十分ご確認の上、おかけ間違いのないようお願いいたします。



クレジットカード決済、スマートフォン決済、口座振替割引について

お問い合わせ
料金課

1 クレジットカードによるお支払い

上下水道局ホームページからお客様のクレジットカードを事前に登録し、継続的に水道料金をお支払いいただくことができます。

パソコンやスマートフォン等から、いつでもお申し込みいただけます。

※領収書は発行されません。

⚠️ ご注意ください

※上下水道局ホームページからのお申し込みのみとなります。お支払い上限額は、5万円です。

※お申し込みからお支払い開始までに2〜3か月かかる場合があります。

※次のマークがあるクレジットカードをご利用いただけます。



2 スマートフォン等を利用したキャッシュレス決済 (スマホ決済)

スマートフォン等専用のアプリにより、納入済通知書に記載されたバーコードを読み取ることで、水道料金をその場で決済することができます。

※領収書は発行されません。

※令和3年8月1日現在、ご利用可能なサービスを掲載しています。

PayPay (30万円)

auPAY (25万円)

LINE Pay 請求書支払い (4万9,999円)

PayB (30万円)

楽天銀行コンビニ支払サービス (30万円)

FamiPay 請求書支払い (10万円)

()内は、1回あたりのお支払い上限額です。

3 口座振替払いによる割引制度

水道料金を口座振替でお支払いの場合、1か月当たり55円(2か月110円)が割引されます。

⚠️ ご注意ください

※すでに口座振替をご利用の方は、新たにお申し込みいただく必要はございません(自動適用されます)。

※納期限(原則として検針月の翌月7日)内に引き落としができない場合、割引はされません。

各種お支払いの詳細・お申し込みにつきましては、上下水道局ホームページをご覧ください。

「水道料金・下水道使用料お支払い方法」(URL: <https://www.water-kawaguchi.jp/payment0901/>)



水道の使用開始・中止、検針、料金のお問い合わせは

川口市上下水道局お客様センター

住所 川口市並木3-9-1第2永新ビル2階

電話 048-250-3871

F A X 048-252-5156

受付時間 平日 8時30分~19時

土・日 9時~17時

※祝日及び12月29日~1月3日はお休みとなります。



西川口駅から徒歩5分

※新型コロナウイルス感染症拡大防止のため、営業時間を変更している場合があります。詳細は、上下水道局ホームページをご覧ください。

川口市上下水道局
キャラクター
「みず太郎」



お支払いは、
各種キャッシュレス決済を
お勧めしています

水道の使用開始・中止のお届けは

インターネットからでも受付しています! ▶▶



編集・発行

川口市上下水道局



〒332-8501 川口市青木5-13-1



TEL.048-258-4132 FAX.048-256-4871 URL: <https://www.water-kawaguchi.jp/>

上下水道局ホームページ
QRコード

業務時間外の連絡などはフリーダイヤル 0120-641-119 (平日17時15分~8時30分まで、土・日・祝日(漏水など緊急を要する場合))