

### Ⅲ 令和4年度組織等

#### 1 機構の概要

- (1) 組織図及び事務分掌
- (2) 職員配置表
- (3) 年齢別職員構成
- (4) 上下水道勤続年数別職員構成（通算）

#### 2 歴代川口市上下水道事業運営審議会委員

#### 3 歴代川口市水道事業管理者

#### 4 歴代川口市上下水道事業管理者



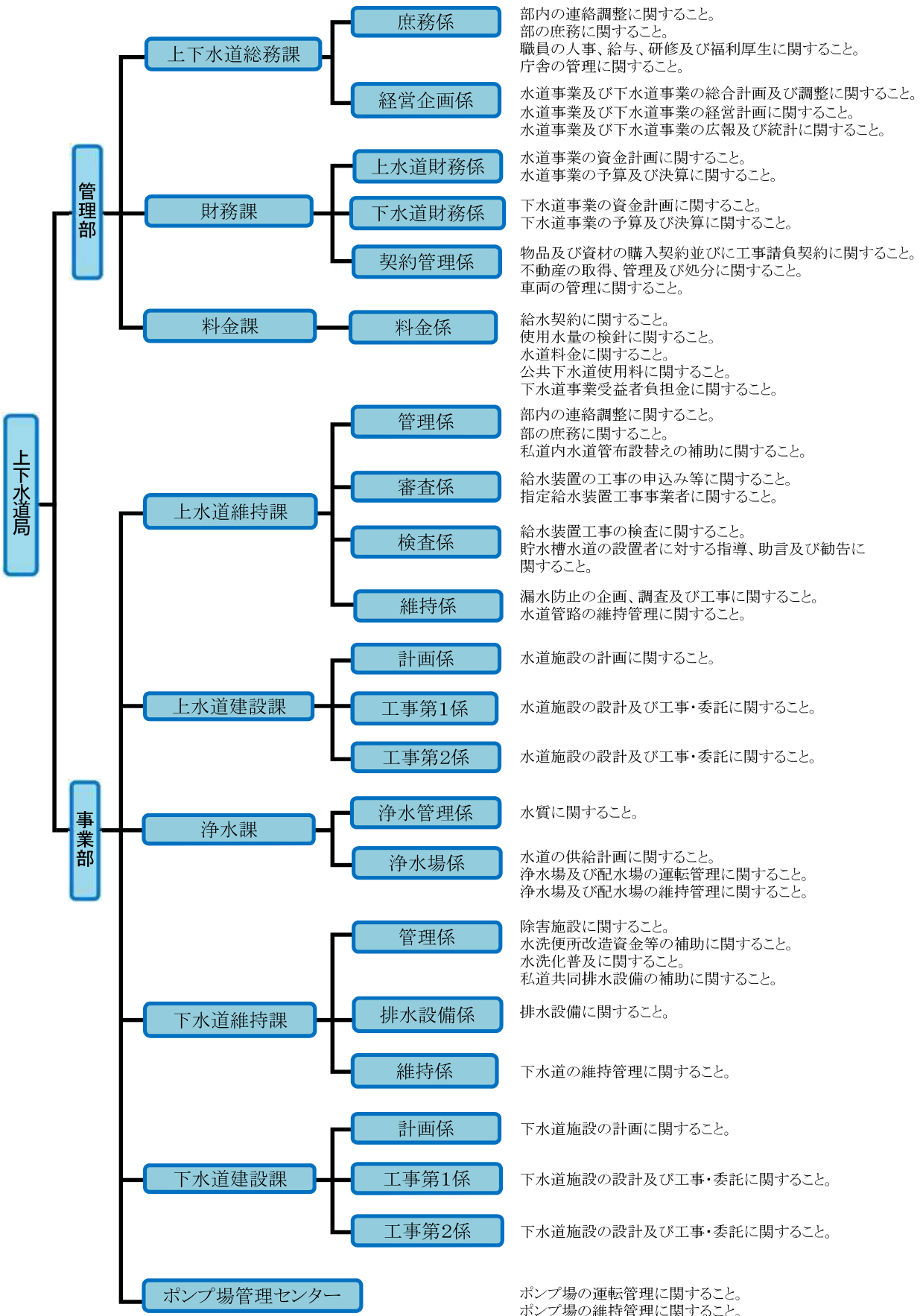
川口市上下水道局キャラクター「みず太郎」



1 機構の概要

(1) 組織図及び事務分掌

令和4年4月1日現在



Ⅲ 令和4年度組織等 1 機構の概要

(2) 職員配置表

| 課・係名称 |      | 上下水道総務課 | 庶務係 | 経営企画係 | 財務課 | 上下水道財務係 | 下水道財務係 | 契約管理係 | 料金課 | 料金係 | 上下水道維持課 | 管理係 | 審査係 | 検査係 | 維持係 |
|-------|------|---------|-----|-------|-----|---------|--------|-------|-----|-----|---------|-----|-----|-----|-----|
| 職名称   |      |         |     |       |     |         |        |       |     |     |         |     |     |     |     |
| 部長    |      | 1       |     |       |     |         |        |       |     |     | 2       |     |     |     |     |
| 事務職   | 次長   |         |     |       |     |         |        |       | 1   |     |         |     |     |     |     |
|       | 課長   | 1       |     |       | 1   |         |        |       |     |     |         |     |     |     |     |
|       | 課長補佐 | 1       | 1   |       | 1   |         |        | 1     |     |     | 3       | 1   | 1   | 1   |     |
|       | 係長   | 2       |     | 2     | 5   | 3       | 2      |       | 3   | 3   | 2       | 1   |     | 1   |     |
|       | 主任   | 3       | 2   | 1     | 1   |         |        | 1     | 2   | 2   | 2       | 2   |     |     |     |
|       | 主事   | 2       | 1   | 1     | 6   | 2       | 2      | 2     | 1   | 1   | 3       |     |     | 2   | 1   |
|       | 主事補  | 3       | 2   | 1     |     |         |        |       | 2   | 2   | 2       | 1   |     | 1   |     |
|       | 参与   |         |     |       |     |         |        |       |     |     |         |     |     |     |     |
|       | 計    | 12      | 6   | 5     | 14  | 5       | 4      | 4     | 9   | 8   | 12      | 5   | 1   | 5   | 1   |
| 技術職   | 次長   |         |     |       |     |         |        |       |     |     |         |     |     |     |     |
|       | 課長   |         |     |       |     |         |        |       |     |     |         |     |     |     |     |
|       | 課長補佐 |         |     |       |     |         |        |       |     |     | 2       |     |     |     | 2   |
|       | 係長   |         |     |       |     |         |        |       |     |     | 3       |     | 2   |     | 1   |
|       | 主任   |         |     |       |     |         |        |       |     |     | 3       |     |     | 1   | 2   |
|       | 技師   |         |     |       |     |         |        |       |     |     | 6       |     | 1   | 2   | 3   |
|       | 技師補  |         |     |       |     |         |        |       |     |     | 1       |     | 1   |     |     |
|       | 参与   |         |     |       |     |         |        |       |     |     |         |     |     |     |     |
| 計     |      |         |     |       |     |         |        |       |     | 15  |         | 4   | 3   | 8   |     |
| 現業職   | 主任   |         |     |       |     |         |        |       |     |     | 15      |     |     | 3   | 12  |
|       | 班長   |         |     |       |     |         |        |       |     |     |         |     |     |     |     |
|       | 技能師  |         |     |       |     |         |        |       |     |     |         |     |     |     |     |
|       | 技能員  |         |     |       |     |         |        |       |     |     |         |     |     |     |     |
|       | 業務員  |         |     |       |     |         |        |       |     |     |         |     |     |     |     |
|       | 参与   |         |     |       |     |         |        |       |     |     | 2       |     |     |     | 2   |
| 計     |      |         |     |       |     |         |        |       |     | 17  |         |     | 3   | 14  |     |
| 計     | 13   | 6       | 5   | 14    | 5   | 4       | 4      | 9     | 8   | 46  | 5       | 5   | 11  | 23  |     |

(注:管理者を除く)

Ⅲ 令和4年度組織等 1 機構の概要

令和4年4月1日現在

| 上水道建設課 | 計画係 | 工事第1係 | 工事第2係 | 浄水課 | 浄水管理係 | 浄水場係 | 下水道維持課 | 管理係 | 排水設備係 | 維持係 | 下水道建設課 | 計画係 | 工事第1係 | 工事第2係 | ポンプ場管理センター | 計   |
|--------|-----|-------|-------|-----|-------|------|--------|-----|-------|-----|--------|-----|-------|-------|------------|-----|
|        |     |       |       |     |       |      |        |     |       |     |        |     |       |       |            | 3   |
|        |     |       |       |     |       |      |        |     |       |     |        |     |       |       |            | 1   |
|        |     |       |       |     |       |      |        |     |       |     |        |     |       |       |            | 2   |
|        |     |       |       |     |       |      |        |     |       |     |        |     |       |       |            | 5   |
|        |     |       |       |     |       |      | 2      | 1   | 1     |     | 1      | 1   |       |       |            | 15  |
| 1      | 1   |       |       | 1   | 1     |      | 1      | 1   |       |     |        |     |       |       |            | 11  |
|        |     |       |       |     |       |      |        |     |       |     |        |     |       |       |            | 12  |
|        |     |       |       |     |       |      |        |     |       |     |        |     |       |       |            | 7   |
|        |     |       |       |     |       |      |        |     |       |     |        |     |       |       |            |     |
| 1      | 1   |       |       | 1   | 1     |      | 3      | 2   | 1     |     | 1      | 1   |       |       |            | 53  |
|        |     |       |       | 1   |       |      | 1      |     |       |     | 1      |     |       |       | 1          | 4   |
| 1      |     |       |       |     |       |      |        |     |       |     |        |     |       |       |            | 1   |
| 3      | 1   | 1     | 1     | 2   | 1     | 1    | 3      | 1   | 1     | 1   | 1      | 1   |       | 2     |            | 13  |
| 2      |     | 1     | 1     | 4   | 2     | 2    | 1      |     |       | 1   | 8      | 2   | 3     | 3     | 8          | 26  |
| 12     | 3   | 5     | 4     | 2   | 1     | 1    | 4      | 1   | 2     | 1   | 4      |     | 3     | 1     | 1          | 26  |
| 2      |     | 1     | 1     | 4   | 2     | 2    | 4      | 1   | 1     | 2   | 2      | 1   |       | 1     | 4          | 22  |
|        |     |       |       |     |       |      | 1      |     | 1     |     | 1      |     |       | 1     |            | 3   |
|        |     |       |       |     |       |      |        |     |       |     |        |     |       |       |            |     |
| 20     | 4   | 8     | 7     | 13  | 6     | 6    | 14     | 3   | 5     | 5   | 17     | 4   | 6     | 6     | 16         | 95  |
|        |     |       |       |     |       |      | 11     |     |       | 11  |        |     |       |       |            | 26  |
|        |     |       |       |     |       |      |        |     |       |     |        |     |       |       |            |     |
|        |     |       |       |     |       |      |        |     |       |     |        |     |       |       |            |     |
|        |     |       |       |     |       |      | 1      |     |       | 1   |        |     |       |       |            | 1   |
|        |     |       |       |     |       |      | 1      |     |       | 1   |        |     |       |       |            | 3   |
|        |     |       |       |     |       |      | 13     |     |       | 13  |        |     |       |       |            | 30  |
| 21     | 5   | 8     | 7     | 14  | 7     | 6    | 30     | 5   | 6     | 18  | 18     | 5   | 6     | 6     | 16         | 181 |

Ⅲ 令和4年度組織等 1 機構の概要

(3) 年齢別職員構成

令和4年4月1日現在

| 区分          | 事務職   |       | 技術職   |       | 現業職   |       | 計     |       |
|-------------|-------|-------|-------|-------|-------|-------|-------|-------|
|             | 職員数   | 比率    | 職員数   | 比率    | 職員数   | 比率    | 職員数   | 比率    |
| 20歳以上 25歳未満 | 4     | 2.21  | 5     | 2.76  | 0     | 0.00  | 9     | 4.97  |
| 25歳以上 30歳未満 | 10    | 5.53  | 10    | 5.53  | 0     | 0.00  | 20    | 11.06 |
| 30歳以上 35歳未満 | 7     | 3.87  | 26    | 14.36 | 1     | 0.55  | 34    | 18.78 |
| 35歳以上 40歳未満 | 9     | 4.97  | 10    | 5.53  | 0     | 0.00  | 19    | 10.50 |
| 40歳以上 45歳未満 | 5     | 2.76  | 11    | 6.08  | 1     | 0.55  | 17    | 9.39  |
| 45歳以上 50歳未満 | 11    | 6.08  | 8     | 4.42  | 9     | 4.97  | 28    | 15.47 |
| 50歳以上 55歳未満 | 4     | 2.21  | 13    | 7.18  | 9     | 4.97  | 26    | 14.36 |
| 55歳以上 60歳未満 | 4     | 2.21  | 14    | 7.73  | 7     | 3.87  | 25    | 13.81 |
| 60歳以上       | 0     | 0.00  | 0     | 0.00  | 3     | 1.66  | 3     | 1.66  |
| 合計          | 54    | 29.84 | 97    | 53.59 | 30    | 16.57 | 181   | 100   |
| 平均年齢        | 38.46 |       | 40.26 |       | 51.70 |       | 41.62 |       |

(4) 上下水道勤続年数別職員構成 (通算)

令和4年4月1日現在

| 区分          | 事務職  |       | 技術職  |       | 現業職   |       | 計    |       |
|-------------|------|-------|------|-------|-------|-------|------|-------|
|             | 職員数  | 比率    | 職員数  | 比率    | 職員数   | 比率    | 職員数  | 比率    |
| 1年未満        | 11   | 6.08  | 7    | 3.87  | 1     | 0.55  | 19   | 10.50 |
| 1年以上 3年未満   | 17   | 9.39  | 22   | 12.15 | 0     | 0.00  | 39   | 21.54 |
| 3年以上 5年未満   | 15   | 8.29  | 23   | 12.71 | 2     | 1.10  | 40   | 22.10 |
| 5年以上 7年未満   | 6    | 3.32  | 12   | 6.63  | 1     | 0.55  | 19   | 10.50 |
| 7年以上 10年未満  | 3    | 1.66  | 8    | 4.42  | 1     | 0.55  | 12   | 6.63  |
| 10年以上 15年未満 | 1    | 0.55  | 15   | 8.29  | 2     | 1.10  | 18   | 9.94  |
| 15年以上 20年未満 | 1    | 0.55  | 7    | 3.87  | 4     | 2.21  | 12   | 6.63  |
| 20年以上 25年未満 | 0    | 0.00  | 2    | 1.10  | 3     | 1.66  | 5    | 2.76  |
| 25年以上       | 0    | 0.00  | 1    | 0.55  | 16    | 8.85  | 17   | 9.40  |
| 合計          | 54   | 29.84 | 97   | 53.59 | 30    | 16.57 | 181  | 100   |
| 平均勤続年数      | 2.93 |       | 6.22 |       | 20.77 |       | 7.65 |       |

(注:管理者を除く)

2 歴代川口市上下水道事業運営審議会委員

令和4年4月1日現在 敬称略

|                       |                       | 氏 名                   | 期 間                   |                       |                       | 氏 名                   | 期 間                    |                       |
|-----------------------|-----------------------|-----------------------|-----------------------|-----------------------|-----------------------|-----------------------|------------------------|-----------------------|
| 市<br>議<br>会<br>議<br>員 |                       | 野 口 徳次郎               | 昭45. 1. 6～昭47. 1. 5   | 市<br>議<br>会<br>議<br>員 |                       | 富 田 将 英               | 昭49. 2. 1～昭50. 5. 1    |                       |
|                       |                       | 齋 藤 増之助               | 昭45. 1. 6～昭47. 1. 5   |                       |                       | 松 本 安 弘               | 昭50. 7. 1～昭52. 6. 30   |                       |
|                       |                       |                       | 昭50. 7. 1～昭51. 7. 28  |                       |                       |                       | 昭52. 7. 8～昭54. 5. 1    |                       |
|                       |                       |                       | 昭58. 7. 18～昭62. 5. 1  |                       |                       |                       | 昭54. 7. 18～昭58. 7. 17  |                       |
|                       |                       | 保 永 亀一郎               | 昭45. 1. 6～昭47. 1. 5   |                       |                       | 小 浦 太 郎               | 昭50. 7. 1～昭52. 6. 30   |                       |
|                       |                       |                       | 昭49. 2. 1～昭50. 5. 1   |                       |                       |                       | 昭52. 7. 8～昭54. 5. 1    |                       |
|                       |                       | 新 藤 勝 衛               | 昭45. 1. 6～昭47. 1. 5   |                       |                       | 小 向 久                 | 昭50. 7. 1～昭52. 6. 30   |                       |
|                       |                       |                       | 昭49. 2. 1～昭50. 5. 1   |                       |                       |                       | 昭52. 7. 8～昭54. 5. 1    |                       |
|                       |                       |                       | 昭50. 7. 1～昭54. 5. 1   |                       |                       |                       | 昭54. 7. 18～昭62. 5. 1   |                       |
|                       |                       | 中 村 徳三郎               | 昭45. 1. 6～昭47. 1. 5   |                       |                       |                       | 昭62. 7. 6～平 3. 5. 1    |                       |
|                       |                       | 永 瀬 洋 治               | 昭45. 1. 6～昭47. 1. 5   |                       |                       |                       | 平 3. 5. 23～平 7. 5. 1   |                       |
|                       |                       | 金 内 一 美               | 昭45. 1. 6～昭46. 7. 24  |                       |                       |                       | 篠 田 亀 徳                | 昭50. 7. 1～昭52. 6. 30  |
|                       |                       | 下 山 甲子雄               | 昭45. 1. 6～昭49. 1. 5   |                       |                       | 昭52. 7. 8～昭54. 5. 1   |                        |                       |
|                       |                       |                       | 昭49. 2. 1～昭50. 5. 1   |                       |                       | 昭54. 7. 18～昭58. 7. 17 |                        |                       |
|                       |                       | 大 野 基 躬               | 昭45. 1. 6～昭47. 1. 5   |                       |                       | 加 藤 政 夫               | 昭50. 7. 1～昭52. 6. 30   |                       |
|                       |                       | 大 熊 俊 男               | 昭45. 1. 6～昭47. 1. 5   |                       |                       |                       | 昭52. 7. 8～昭54. 5. 1    |                       |
|                       |                       |                       | 昭49. 2. 1～昭50. 5. 1   |                       |                       |                       | 昭54. 5. 21～昭57. 6. 30  |                       |
|                       |                       |                       | 昭50. 7. 1～昭52. 6. 30  |                       |                       | 小 菌 清                 | 昭50. 7. 1～昭52. 6. 30   |                       |
|                       |                       | 昭52. 7. 8～昭54. 5. 1   |                       |                       | 中 沢 伊佐美               |                       | 昭52. 7. 18～昭54. 5. 16  |                       |
|                       |                       | 昭54. 7. 18～昭56. 7. 17 |                       |                       |                       | 昭54. 5. 21～昭58. 5. 16 | 長 堀 誠                  | 昭54. 5. 21～昭58. 5. 16 |
|                       |                       | 早 田 啓 次               | 昭47. 1. 6～昭49. 1. 5   |                       |                       | 富 田 精之助               |                        | 昭54. 5. 21～昭62. 5. 1  |
|                       |                       | 佐 藤 清之助               | 昭47. 1. 6～昭49. 1. 5   |                       |                       |                       |                        | 平 2. 6. 6～平 3. 5. 1   |
|                       |                       |                       | 昭51. 8. 14～昭54. 5. 1  |                       |                       |                       | 平 4. 3. 25～平 7. 5. 1   |                       |
|                       |                       |                       | 昭54. 7. 18～昭56. 7. 17 |                       |                       | 須 賀 保 治               | 昭54. 11. 16～昭58. 5. 16 |                       |
|                       |                       | 今 泉 武 治               | 昭47. 1. 6～昭49. 1. 5   |                       |                       |                       | 平 3. 5. 23～平 6. 6. 22  |                       |
|                       |                       |                       | 昭50. 7. 1～昭51. 7. 12  |                       |                       |                       | 平 7. 5. 23～平 9. 5. 22  |                       |
|                       |                       | 小 沢 喜 之               | 昭47. 1. 6～昭49. 1. 5   |                       |                       | 平 9. 7. 1～平10. 3. 31  | 金 子 信 男                | 昭56. 7. 18～昭58. 5. 16 |
|                       |                       | 峯 岸 浩 治               | 昭47. 1. 6～昭49. 1. 5   |                       |                       | 白 井 喜 典               |                        | 昭57. 7. 1～昭58. 5. 16  |
|                       |                       |                       | 昭58. 7. 18～昭60. 7. 17 |                       |                       |                       | 最 上 則 彦                | 昭58. 7. 18～昭62. 5. 1  |
|                       |                       |                       | 昭62. 7. 6～平 3. 5. 1   |                       |                       | 村 上 秀 仁               |                        | 昭58. 7. 18～昭62. 5. 1  |
|                       | 平 3. 5. 23～平 7. 5. 1  |                       |                       | 江 口 正 史               | 昭58. 7. 18～昭62. 5. 1  |                       |                        |                       |
|                       | 平 7. 5. 23～平 9. 5. 22 |                       |                       |                       | 昭62. 7. 6～平 3. 5. 1   | 葛 生 惠 二               | 平 3. 5. 23～平 7. 5. 22  |                       |
|                       | 平 9. 7. 1～平 9. 7. 1   |                       | 志 賀 久 男               | 昭58. 7. 18～昭59. 6. 15 |                       |                       |                        |                       |
|                       | 河 原 銀之助               | 昭47. 1. 6～昭49. 1. 5   |                       |                       | 昭58. 7. 18～昭62. 5. 1  |                       |                        |                       |
|                       | 伊 東 弘 一               | 昭49. 2. 1～昭50. 5. 1   |                       |                       | 昭62. 7. 6～平 3. 5. 1   |                       |                        |                       |
|                       |                       | 昭60. 7. 18～昭62. 5. 1  |                       | 平 3. 5. 23～平 7. 5. 1  |                       |                       |                        |                       |
|                       | 須 田 利 男               | 昭47. 1. 6～昭49. 1. 5   |                       |                       | 平 7. 5. 23～平 9. 5. 22 |                       |                        |                       |
|                       |                       | 昭58. 7. 18～昭62. 5. 1  |                       | 平 9. 7. 1～平10. 3. 31  |                       |                       |                        |                       |
|                       | 船 津 弘                 | 昭47. 1. 6～昭49. 1. 5   |                       | 平10. 6. 29～平11. 5. 1  |                       |                       |                        |                       |
|                       | 滝 沢 豊                 | 昭49. 2. 1～昭50. 5. 1   |                       | 平11. 6. 7～平14. 6. 28  |                       |                       |                        |                       |
|                       | 稲 見 啓 悦               | 昭49. 2. 1～昭50. 5. 1   |                       | 平15. 6. 2～平19. 5. 1   |                       |                       |                        |                       |
|                       | 山 崎 隆 広               | 昭49. 2. 1～昭50. 5. 1   |                       | 関 口 武 夫               | 昭59. 8. 23～昭62. 5. 1  |                       |                        |                       |
|                       |                       | 昭49. 2. 1～昭50. 5. 1   |                       |                       | 山 岡 孝                 | 昭62. 7. 6～平 3. 5. 1   |                        |                       |
|                       | 遠 山 幸 男               | 昭49. 2. 1～昭50. 5. 1   |                       |                       |                       |                       |                        |                       |
|                       |                       | 昭51. 8. 14～昭54. 5. 1  |                       |                       |                       |                       |                        |                       |

Ⅲ 令和4年度組織等 2 歴代川口市上下水道事業運営審議会委員

|                       | 氏名                    | 期間                    |                       | 氏名                    | 期間                    |                       |                       |
|-----------------------|-----------------------|-----------------------|-----------------------|-----------------------|-----------------------|-----------------------|-----------------------|
| 市<br>議<br>会<br>議<br>員 | 宮 間 満州男               | 昭62. 7. 6～平 3. 5. 1   | 市<br>議<br>会<br>議<br>員 | 吉 田 武 治               | 平 7. 5. 23～平 9. 5. 22 |                       |                       |
|                       | 永 井 輝 夫               | 昭62. 7. 6～平 3. 5. 1   |                       | 平 9. 7. 1～平10. 3. 31  | 飯 塚 源 嗣               | 平 7. 5. 23～平 9. 5. 22 |                       |
|                       |                       | 平 3. 5. 23～平 5. 9. 21 |                       | 平 9. 7. 1～平10. 3. 31  |                       | 磯 部 孝 司               | 平 7. 5. 23～平 9. 5. 22 |
|                       |                       | 平 6. 6. 23～平 7. 5. 1  |                       | 平 9. 7. 1～平10. 3. 31  |                       |                       | 岡 崎 清                 |
|                       |                       | 平10. 6. 29～平11. 5. 1  |                       | 平 9. 7. 1～平10. 3. 31  |                       | 立 石 泰 広               |                       |
|                       | 星 野 博                 | 昭62. 7. 6～平 2. 6. 5   |                       | 平 9. 7. 1～平10. 3. 31  | 平11. 6. 7～平15. 5. 1   |                       |                       |
|                       | 植 松 博 道               | 昭62. 7. 6～平 3. 5. 1   |                       | 平15. 6. 2～平19. 5. 1   |                       |                       | 平19. 6. 4～平23. 5. 1   |
|                       |                       | 平 3. 5. 23～平 7. 3. 31 |                       | 平23. 6. 29～平26. 2. 10 |                       |                       |                       |
|                       | 村 山 禎                 | 昭62. 7. 6～平 3. 5. 1   |                       | 平15. 6. 2～平19. 5. 1   | 平19. 6. 4～平23. 5. 1   |                       |                       |
|                       | 奥ノ木 信 夫               | 平 3. 5. 23～平 7. 3. 31 |                       | 平 3. 5. 23～平 7. 5. 1  | 平15. 6. 2～平19. 5. 1   |                       |                       |
|                       | 榎 原 美佐子               | 平 3. 5. 23～平 7. 5. 1  |                       | 平 5. 9. 22～平 7. 5. 1  | 平19. 6. 4～平23. 5. 1   |                       |                       |
|                       | 伊 藤 信 男               | 平 3. 5. 23～平 7. 5. 1  |                       | 平 7. 5. 23～平 9. 5. 22 | 平23. 6. 29～平27. 5. 1  |                       |                       |
|                       | 平 岡 一 郎               | 平 5. 9. 22～平 7. 5. 1  |                       | 平 7. 5. 23～平 9. 5. 22 | 平19. 6. 4～平23. 5. 1   |                       |                       |
|                       | 松 本 英 彦               | 平 7. 5. 23～平 9. 5. 22 |                       | 横 田 和 夫               | 平23. 6. 29～平27. 5. 1  |                       |                       |
|                       | 横 田 和 夫               | 平 7. 5. 23～平 9. 5. 22 |                       |                       | 平19. 6. 4～平23. 5. 1   | 板 橋 博 美               | 平23. 6. 29～平27. 5. 1  |
|                       |                       | 平 9. 7. 1～平10. 3. 31  |                       |                       | 平26. 6. 30～平27. 5. 1  | 岩 澤 勝 徳               | 平26. 6. 30～平27. 5. 1  |
| 平10. 6. 29～平11. 5. 1  |                       | 宇田川 好 秀               | 平27. 7. 13～令 1. 5. 1  |                       |                       |                       |                       |
| 平11. 6. 7～平14. 6. 28  | 高 橋 義 一               | 令 1. 7. 29～ 在任中       | 幡 野 茂                 | 平27. 7. 13～平30. 6. 29 |                       |                       |                       |
| 高 橋 義 一               | 平 7. 5. 23～平 9. 5. 22 | 平 9. 7. 1～平10. 3. 31  |                       | 金 子 幸 弘               | 平27. 7. 13～平30. 6. 29 |                       |                       |
| 平 9. 7. 1～平10. 3. 31  | 女 屋 栄 一               | 平 7. 5. 23～平 9. 5. 22 |                       |                       |                       |                       |                       |
| 平 9. 7. 1～平10. 3. 31  |                       |                       |                       |                       |                       |                       |                       |
| 知<br>識<br>経<br>験<br>者 | 福 岡 清 一               | 平 8. 5. 15～平10. 5. 14 | 知<br>識<br>経<br>験<br>者 | 赤 沼 徳 光               | 平22. 6. 30～平26. 6. 29 |                       |                       |
|                       |                       | 平10. 6. 29～平12. 6. 28 |                       | 君 塚 正                 | 平26. 6. 30～平28. 6. 29 |                       |                       |
|                       | 椿 衛                   | 平10. 6. 29～平12. 6. 28 |                       | 鴫 田 勇                 | 平26. 6. 30～平30. 6. 29 |                       |                       |
|                       | 朝 倉 悦 夫               | 平12. 6. 29～平18. 6. 28 |                       | 佐 藤 喜代子               | 平26. 6. 30～平30. 6. 29 |                       |                       |
|                       | 山 田 雄 示               | 平12. 6. 29～平18. 6. 28 |                       | 鈴 木 真由美               | 平28. 6. 30～令 2. 6. 29 |                       |                       |
|                       | 牧 原 芳 夫               | 平18. 6. 29～平20. 6. 28 |                       | 岡 村 禎 子               | 平28. 6. 30～ 在任中       |                       |                       |
|                       | 櫻 井 道 子               | 平18. 6. 29～平26. 6. 29 |                       | 窪 谷 文 雄               | 平28. 6. 30～令 2. 6. 29 |                       |                       |
|                       | 小 泉 好 昭               | 平20. 6. 30～平22. 6. 28 |                       | 伊 藤 正 樹               | 平30. 6. 30～ 在任中       |                       |                       |
|                       | 佐々木 喬                 | 平22. 6. 30～平26. 6. 29 |                       | 高 田 晋                 | 平30. 6. 30～ 在任中       |                       |                       |
|                       | 渡 邊 ゆかり               | 平22. 6. 30～平28. 6. 29 |                       | 梅 澤 和 夫               | 平30. 6. 30～ 在任中       |                       |                       |
|                       | 河 内 征 子               | 平22. 6. 30～平28. 6. 29 |                       | 篠 塚 静 枝               | 平30. 6. 30～ 在任中       |                       |                       |
|                       |                       | 千野根 弘 剛               | 令 2. 6. 30～ 在任中       |                       |                       |                       |                       |
|                       |                       | 増 田 泰 久               | 令 2. 6. 30～ 在任中       |                       |                       |                       |                       |
| 使<br>用<br>者           | 矢 作 はつよ               | 昭45. 1. 6～昭49. 1. 5   | 使<br>用<br>者           | 米 山 紀 一               | 昭49. 2. 1～昭51. 1. 31  |                       |                       |
|                       |                       | 昭49. 2. 1～昭51. 1. 31  |                       |                       | 昭51. 2. 20～昭53. 2. 19 |                       |                       |
|                       |                       | 昭51. 2. 20～昭53. 2. 19 |                       | 宍 倉 隆 直               | 昭51. 2. 20～昭53. 2. 19 |                       |                       |
|                       | 中 村 時 周               | 昭45. 1. 6～昭49. 1. 5   |                       | 須 藤 正 夫               | 昭51. 2. 20～昭53. 2. 19 |                       |                       |
|                       | 新 谷 左近亮               | 昭45. 1. 6～昭49. 1. 5   |                       | 浅 倉 文 子               | 昭53. 5. 15～昭57. 5. 14 |                       |                       |
|                       | 今 泉 栄 政               | 昭45. 1. 6～昭49. 1. 5   |                       | 新 井 忠 七               | 昭53. 5. 15～昭57. 5. 14 |                       |                       |
|                       | 沼 口 達 男               | 昭45. 1. 6～昭49. 1. 5   |                       | 岡 田 慶二郎               | 昭53. 5. 15～昭57. 5. 14 |                       |                       |
|                       | 一 色 梅 子               | 昭49. 2. 1～昭51. 1. 31  |                       | 富 田 英 雄               | 昭53. 5. 15～昭57. 5. 14 |                       |                       |
|                       |                       | 昭51. 2. 20～昭57. 5. 14 |                       | 矢 作 幸 吉               | 昭53. 5. 15～昭57. 5. 14 |                       |                       |
|                       | 白 石 虎 雄               | 昭49. 2. 1～昭51. 1. 31  |                       | 渡 部 敏                 | 昭53. 5. 15～昭55. 5. 14 |                       |                       |
| 原 田 豊次郎               | 昭49. 2. 1～昭51. 1. 31  | 長 岡 武 敏               | 昭55. 5. 15～昭57. 5. 14 |                       |                       |                       |                       |
|                       | 昭51. 2. 20～昭53. 2. 19 | 相 川 武                 | 昭57. 5. 15～昭61. 5. 14 |                       |                       |                       |                       |



Ⅲ 令和4年度組織等 2 歴代川口市上下水道事業運営審議会委員  
3 歴代川口市水道事業管理者 4 歴代川口市上下水道事業管理者

| 歴代川口市水道事業管理者 |                       |             | 歴代川口市上下水道事業管理者        |                        |             |
|--------------|-----------------------|-------------|-----------------------|------------------------|-------------|
| 氏名           | 期間                    |             | 氏名                    | 期間                     |             |
| 新井 たね子       | 昭57. 5. 15～昭61. 5. 14 | 使<br>用<br>者 | 荻 篠 けい子               | 平14. 6. 29～平22. 6. 28  | 使<br>用<br>者 |
| 川 端 鉄 郎      | 昭57. 5. 15～昭61. 5. 14 |             | 加 藤 美佐子               | 平14. 6. 29～平22. 6. 28  |             |
| 田 中 一 宏      | 昭57. 5. 15～昭61. 5. 14 |             | 宇田川 由美子               | 平14. 6. 29～平22. 6. 28  |             |
| 中 村 耕 児      | 昭57. 5. 15～昭61. 5. 14 |             | 長 堀 進                 | 平14. 6. 29～平22. 6. 28  |             |
|              | 平10. 6. 29～平20. 6. 28 |             | 小 泉 正 之               | 平14. 6. 29～平18. 6. 28  |             |
| 福 田 保 治      | 昭57. 5. 15～昭61. 5. 14 |             | 今 泉 正 徳               | 平18. 6. 29～平24. 6. 29  |             |
| 渡 辺 岩 範      | 昭57. 5. 15～昭61. 5. 14 |             | 岩 崎 信 子               | 平20. 6. 29～平26. 6. 29  |             |
| 柿 沼 節 江      | 昭61. 5. 15～平 5. 5. 14 |             | 細 野 博 隆               | 平20. 6. 29～平26. 6. 29  |             |
| 児 玉 洋 介      | 昭61. 5. 15～平10. 5. 14 |             | 鈴 木 克 典               | 平20. 6. 29～平24. 6. 29  |             |
| 駒 英 明        | 昭61. 5. 15～平10. 5. 14 |             | 関 根 一                 | 平20. 6. 29～平26. 6. 29  |             |
| 沢 田 義 計      | 昭61. 5. 15～平 5. 5. 14 |             | 石 崎 四 郎               | 平20. 6. 29～平22. 10. 12 |             |
| 舘 野 あい子      | 昭61. 5. 15～平 5. 5. 14 |             | 宇田川 操                 | 平22. 6. 29～平26. 6. 29  |             |
| 藤 岡 啓 三      | 昭61. 5. 15～平 5. 5. 14 |             | 吉 田 宏                 | 平22. 10. 13～平28. 6. 29 |             |
| 三 原 光 政      | 昭61. 5. 15～昭63. 5. 14 |             | 大 谷 泉                 | 平24. 6. 30～平26. 6. 29  |             |
| 上 野 億 之      | 昭63. 5. 15～平 5. 5. 14 |             | 高 橋 務                 | 平24. 11. 29～平26. 5. 1  |             |
| 磯 貝 唱 代      | 平 5. 5. 15～平10. 5. 14 |             | 矢 野 剛                 | 平26. 6. 30～平30. 6. 29  |             |
| 内 田 幸 治      | 平 5. 5. 15～平10. 5. 14 |             | 浅 見 泰 久               | 平26. 6. 30～平30. 6. 29  |             |
| 佐々木 富 治      | 平 5. 5. 15～平 8. 5. 14 |             | 鈴 木 和 子               | 平26. 6. 30～平30. 6. 29  |             |
| 田 中 恵 子      | 平 5. 5. 15～平 8. 5. 14 |             | 土 屋 悌一郎               | 平26. 6. 30～平30. 6. 29  |             |
| 遠 山 貞 夫      | 平 5. 5. 15～平 8. 5. 14 |             | 河 端 輝 一               | 平26. 6. 30～平28. 6. 29  |             |
| 島 岡 澄 夫      | 平 8. 5. 15～平10. 5. 14 |             | 中 村 茂                 | 平26. 6. 30～平28. 6. 29  |             |
| 松 永 好 夫      | 平10. 6. 29～平14. 6. 28 |             | 飯 塚 保 徳               | 平28. 6. 30～令 2. 6. 29  |             |
| 加 藤 広 幸      | 平10. 6. 29～平14. 6. 28 |             | 井 口 理 子               | 平28. 6. 30～平30. 6. 29  |             |
| 辻 井 一 男      | 平10. 6. 29～平20. 6. 28 |             | 吉 岡 勇                 | 平28. 6. 30～平30. 6. 29  |             |
| 野 口 秀 子      | 平10. 6. 29～平14. 6. 28 |             | 富 澤 正 之               | 平30. 6. 30～ 在任中        |             |
| 酒 井 三 男      | 平10. 6. 29～平20. 6. 28 |             | 鈴 木 尹 宏               | 平30. 6. 30～ 在任中        |             |
| 横 山 宜 宏      | 平10. 6. 29～平20. 6. 28 |             | 石 井 敏 子               | 平30. 6. 30～ 在任中        |             |
| 穴 倉 慶 治      | 平10. 6. 29～平11. 5. 1  |             | 小 倉 克 徳               | 平30. 6. 30～ 在任中        |             |
| 小井土 功        | 平10. 6. 29～平14. 6. 28 | 川 島 由美子     | 平30. 6. 30～令 2. 6. 29 |                        |             |
| 高 野 溢 子      | 平10. 6. 29～平20. 6. 28 | 工 藤 恵 美     | 平30. 6. 30～令 2. 6. 29 |                        |             |
| 高 津 勲 八      | 平11. 6. 7～平14. 6. 28  | 小野寺 秀 明     | 令 2. 6. 30～ 在任中       |                        |             |
|              |                       | 四 條 延 子     | 令 2. 6. 30～ 在任中       |                        |             |
|              |                       | 駒 崎 茂       | 令 2. 6. 30～ 在任中       |                        |             |

3 歴代川口市水道事業管理者

令和4年4月1日現在

| 代 | 氏名      | 期間                    | 代  | 氏名      | 期間                    |
|---|---------|-----------------------|----|---------|-----------------------|
| 1 | 田 嶋 蜜   | 昭42. 4. 1～昭50. 3. 31  | 7  | 谷 口 壽   | 平12. 4. 1～平16. 3. 31  |
| 2 | 鈴 木 辰之進 | 昭50. 4. 21～昭51. 6. 10 | 8  | 澁 谷 祥 晴 | 平16. 4. 1～平20. 9. 30  |
| 3 | 白 石 昇   | 昭51. 8. 3～昭61. 3. 31  | 9  | 有 山 敏 明 | 平20. 10. 1～平24. 9. 30 |
| 4 | 小 泉 吉之助 | 昭61. 4. 1～平 2. 3. 31  | 10 | 高 田 勝   | 平24. 10. 1～平27. 3. 31 |
| 5 | 二 川 勝 利 | 平 2. 4. 1～平10. 3. 31  | 11 | 蓮 尾 重 徳 | 平27. 4. 1～平28. 10. 28 |
| 6 | 齋 藤 毅   | 平10. 4. 1～平12. 3. 31  | 12 | 橋 口 純 一 | 平29. 4. 1～平31. 3. 31  |

4 歴代川口市上下水道事業管理者

令和4年4月1日現在

| 代 | 氏名      | 期間                   | 代 | 氏名      | 期間             |
|---|---------|----------------------|---|---------|----------------|
| 1 | 橋 口 純 一 | 平31. 4. 1～令 3. 3. 31 | 2 | 小 池 紀 晃 | 令 3. 4. 1～ 在任中 |

